

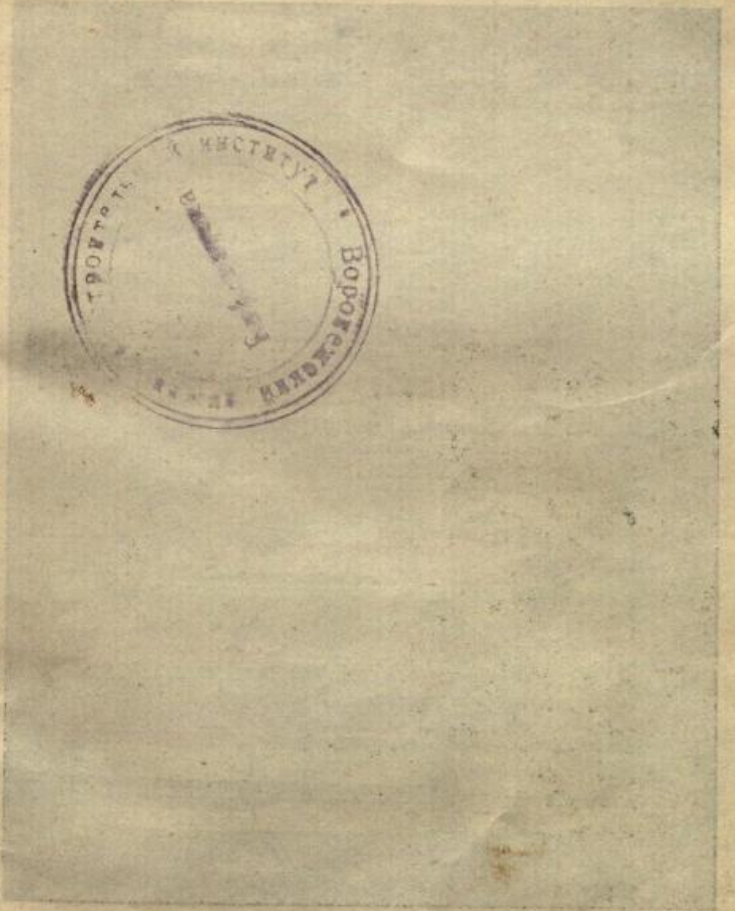
7  
В 81



ВРЕМЕННАЯ  
ВЫСТАВКА  
ПАМЯТНИКОВ  
ИСКУССТВА  
И КУЛЬТУРЫ,  
ОСТАВШИХСЯ  
В ЛЕНИНГРАДЕ  
ВО ВРЕМЯ БЛОКАДЫ



н.в.л/1106





7/064)  
B81

ГОСУДАРСТВЕННЫЙ ЭРМИТАЖ

582285  
11851

17628

Павильонный зал



**ВРЕМЕННАЯ ВЫСТАВКА**

**ПАМЯТНИКОВ**

**ИСКУССТВА И КУЛЬТУРЫ**

**ОСТАВАВШИХСЯ В ЛЕНИНГРАДЕ  
ВО ВРЕМЯ БЛОКАДЫ**

**КАТАЛОГ**



Ленинград 1945 г.



7  
B 815

ТОС УЧЕБНО-ТЕХНИЧЕСКИЙ ЗАВЕРШЕН

ВРЕМЕННАЯ ВЫСТАВКА  
ПАМЯТНИКОВ  
ИСКУССТВА И КУЛЬТУРЫ  
ОСТАВАВШИХСЯ В БЛОКАДЕ  
ПЕТАГОР

118-21

Эта выставка должна быть открыта уже в 1944 г. в связи с окончанием войны. Она должна быть открыта в Эрмитаже, так как это единственный музей в Ленинграде, который сохранился в неприкосновенности. В Эрмитаже в настоящее время находится большое количество произведений искусства, которые были спасены от гибели в блокаду. Эти произведения искусства представляют собой богатейшую коллекцию, которая не только имеет историческое значение, но и является одним из самых ценных памятников культуры нашей страны.

Мысль об устройстве временной выставки памятников искусства и культуры из числа оставшихся в Эрмитаже во время блокады возникла первоначально в связи с необходимостью предоставить студентам искусствоведческих факультетов Всероссийской Академии Художеств и Ленинградского Университета возможность ознакомления по подлинникам с общим ходом развития западно-европейской живописи.

Соответственный подбор картин был уже сделан, когда выяснилась целесообразность включения в выставку произведений скульптуры и характерных образцов западно-европейского прикладного искусства. А когда восстановительные работы в галереях Висячего сада и в Павильонном зале значительно подвинулись, — представилась возможность включения и образцов искусства и памятников культуры античных, восточных и русских.

Так сложилась открытая 8 ноября 1944 г. выставка, отражающая в миниатюре основные Отделы Эрмитажа, за исключением Отдела Первобытной Культуры. Все представленные на выставке памятники пережили блокаду в стенах Эрмитажа в соответственно укрытых помещениях, и их сохранность может служить показателем среднего уровня состояния всей остальной части коллекций нашего Музея, которая не была включена в план эвакуации.

Хотя на выставке, естественно, не представлены те наиболее высокие образцы искусства, которыми столь богат Эрмитаж и которые были вывезены в глубокий тыл в течение первых недель Великой Отечественной войны, она может быть полезна не только для учащихся, но и для очень широких кругов посетителей.

7(47+57)(069)



Уже в день открытия нашей выставки она дада громадное удовлетворение от сознания, что достигнут определенный этап в ходе возобновления нормальной жизни нашего музея, и что вновь в его стенах мы слышим голоса самых юных друзей Эрмитажа—школьников.

Особенное удовлетворение нам дает сознание, что видное место среди посетителей нашей выставки занимают те, кому мы непосредственно обязаны сохранением доверенных нам великолепных зданий Эрмитажа и Зимнего Дворца и сохранением тех культурных ценностей, которые вместе с нашим городом пережили все тяжести блокады,—воины доблестных Красной Армии и Военно-Морского Флота.

Умножая свои подвиги, Красная Армия и Флот уже обеспечили возможность полного возвращения, в ближайшее время, нашего родного Музея к нормальной жизни, к полноценному служению Великой Родине.

Академик *И. Орбели*

## ОТДЕЛ I. ЗАПАДНО-ЕВРОПЕЙСКОЕ ИСКУССТВО.

Зал 350 (Павильонный зал).

### Скульптура

- Канова, Антонио (1757—1822). Амур и Психея  
Мрамор. Выс. 1,36  
Канова, Антонио (1757—1822). Амур опирающийся  
на лук. Мрамор. Выс. 1, 40.  
Торвальдсен, Бертель (1759—1844). Ганимед. Мрамор.  
Выс. 1, 35.

### Живопись

- Панини, Джованни Паоло (1631—1764). Архитек-  
турный пейзаж. М. х. 1,68 x 1,41.  
Подпись и дата 1726 справа внизу.  
Фламандский художник ХУП в. Архитектурный  
пейзаж. М. х. 1,39 x 2,03.  
Подпись слева внизу неразборчива.

### Резной камень

Работа иностранных и русских мастеров ХУШ в. и пе-  
вой половины XIX в.

#### Пирамида I

- Чаша из ленточной яшмы на треножнике из бронзы.  
Выс. 0, 19.  
Чаша из халцедона. Выс. 0, 08.  
Вазочка с крышкой из сардоникса в филигранной  
оправе с цветными камнями. Выс. 0, 14.



- Чаша из полосатой яшмы. Диам. 0,07.  
 Ваза из селенита. Выс. 0,15.  
 Чаша из халцедона. Диам. 0,06.  
 Чаша из оникса. Диам. 0,08.  
 Чаша из сердолика с эмалевой оправой. Выс. 0,12.  
 Чаша из оникса. Диам. 0,06.  
 Чаша из золотистого сардоникса. Диам. 0,10.  
 Чаша из халцедон-оникса на бронзовом треножнике  
 Выс. 0,15.  
 Чаша из темного агата. Диам. 0,09.

*Пирамида II*

- Чаша из оникса на бронзовом треножнике. Выс. 0,21.  
 Чаша овальная из оникса в бронзовой оправе. 0,12.  
 Ваза из темного агата. Выс. 0,14.  
 Чаша из сардоникса. Диам. 0,10.  
 Ваза из горного хрусталя на бронзовом амуре. Выс.  
 0,15.  
 Ванночка из сургучной яшмы. 0,11.  
 Чаша из нефрита. Диам. 0,12.  
 Флакон из оникса. Выс. 0,08.

*Пирамида III*

- Курильница из лазурита на бронзовых дельфинах.  
 Выс. 0,16.  
 Бокал из сарда в бронзовой оправе. Выс. 0,10.  
 Чаша из оникса. Диам. 0,05.  
 Пьедестал из яшмы. Выс. 0,08.  
 Шкатулочка из сердолика. 0,07.  
 Чаша овальная из оникса. 0,11.  
 Блюдец из сардоникса. Диам. 0,10.  
 Чаша из сарда. Диам. 0,12.  
 Флакон из горного хрусталя. Выс. 0,13.  
 Чаша из аметистового корня. Диам. 0,07.  
 Чашечка из халцедона на бронзовом треножнике.  
 Выс. 0,05.

*Пирамида IV*

- Ваза из сургучной яшмы с бронзой. Выс. 0,26.

- Чашечка из топаза на бронзовом треножнике.  
 Диам. 0,05.  
 Бокальчик из халцедона. Выс. 0,04.  
 Колодка из белого кварца. Выс. 0,08.  
 Чаша из нефрита с бронзовыми ручками. Диам. 0,12.  
 Несесер для шитья из перламутра. Диам. 0,12.  
 Чашечка из оникса. Диам. 0,07.  
 Шкатулка из древесной яшмы. 0,10×0,14.  
 Чаша овальная из халцедона. 0,11.  
 Чашечка из сардоникса. Диам. 0,07.

*Пирамида V*

- Обелиск из белого кварца. Выс. 0,31.  
 Чаша из нефрита. Диам. 0,13.  
 Ваза из дымчатого топаза. Выс. 0,21.  
 Чашечка из агата. Диам. 0,07.  
 Солодка из аметиста на бронзовых черепахах.  
 Выс. 0,05.  
 Вазочка из селенита. Выс. 0,13.  
 Чаша овальная из халцедона. 0,10.  
 Блюдец из сарда. Диам. 0,12.  
 Чаша из оникса. Диам. 0,08.  
 Шкатулочка из лазурита в бронзовой оправе.  
 Выс. 0,11.

*Пирамида VI*

- Ваза из оникса с бронзовым орлом на крышке  
 и в бронзовой оправе. Выс. 0,29.  
 Чашечка из сердолика в бронзовой оправе. Диам. 0,04.  
 Ваза с крышкой из горного хрусталя в серебряной  
 оправе с бирюзой. Выс. 0,17.  
 Чаша из ленточной яшмы. Диам. 0,08.  
 Треножник с крышкой из копейчатой яшмы с брон-  
 зой. Выс. 0,13.  
 Вазочка из аметистового корня с бронзой. Выс. 0,23.  
 Флакончик из агатоникса с бронзой. Выс. 0,08.  
 Вазочка с крышкой из пятнистой яшмы. Выс. 0,10.  
 Лодочка из сардоникса в бронзовой оправе. 0,07.



- Стол с изображением видов различных городов Италии. Диам. 1,01. Работа М. А. Барбери. Рим, 40-ые годы XIX в.
- Стол с четырьмя видами Рима в различное время суток. Диам. 1,00. Работа М. А. Барбери. Рим, 1839 г.
- Стол с изображением голубей, пьющих из чаши. Повторение мозаики из Помпеи. 0,59×1,20. Флоренция, середина XIX в.
- Стол с изображением четырех видов Рима в различное время суток. Диам. 0,41. Работа М. А. Барбери. Рим, 1843 г.
- Стол с изображением Амура на колеснице. Диам. 0,83. Работа Агуатти. Рим, конец XVIII в.
- Стол с изображением корзины с цветами. Диам. 0,75. Флоренция, около 1817 г.
- Стол с изображением „Торжества Амура“. Диам. 0,87. Работа М. А. Барбери. Рим, 1823 г.
- Стол с изображением орла в лавровом венке. Диам. 0,70. Работа мастерской Рафаэля. Милан, начало XIX в.
- Стол с копией мозаики пола из развалин Отриколи. Диам. 1,22. Работа русской мозаичной студии в Риме, середина XIX в.
- В полу копия с мозаики пола из развалин Отриколи. Диам. 6,00. Работа русской мозаичной студии в Риме, середина XIX в.

### Зал 351 (Кабинет Гваренги).

- Гастклу, Эм. Бюст императора Марка Аврелия. Бронза. Выс. 1,00. Подпись и дата 1795 г. сзади на ножке. Найден в 1944 г. около станции Новоселье Варшавской ж. д. под откосом после крушения взорванного партизанами фашистского поезда с награбленным металлургическим ломом.
- Кузавокс, Антуан (1640—1720). Слава на Пегасе. Бронза. Выс. 0,57.
- Кузавокс, Антуан (1640—1720). Меркурий на Пегасе. Бронза. Выс. 0,54.

Ваза из розовой яшмы. Русская работа начала XIX в. Выс. 0,44.

### Зал 352

### Памятники италийского искусства

#### Живопись

- Умбрийский художник XV в. Мадонна с младенцем. Темпера. д. 0,53×0,24.
- Венецианский художник XV в. школы Лоренцо Венециано. Мадонна с младенцем и со святыми. Темпера, д. 1,78×1,67.
- Северо-итальянский художник XVI в. Мадонна с младенцем. М., д. 0,59×0,46. Приобретена в 1941 г.
- Венецианский художник XVI в. Диана и Актеон. М., х. 0,46×0,99.
- Турки, Алессандро, прозв. Орбетто (1582—1648). Снятие с креста. М. на черном мраморе. 0,67×0,55.
- Итальянский художник XVII в. школы Валерио Кастелло. Отдых на пути в Египет. М. х. 0,50×0,35.
- Итальянский художник XVII в. Сражение. М. х. 0,93×1,19.
- Болонская школа XVII в. Иоанн Креститель у фонтана. М. х. 1,50×1,25.
- Итальянский художник XVII в. школы Доменико Фети. Погребение. М. д. 0,71×0,85.
- Итальянский художник XVII в. школы Сальватора Розы. Пейзаж. М. х. 0,72×0,59. Подпись неразборчива.
- Итальянский (?) художник конца XVI в. Юдифь. М. х. 1,13×0,82.
- Итальянский художник XVII в. Обручение Марии. М. х. 1,42×1,80.
- де Феррари, Джованни Андреа (1598—1669). Изгнание из рая. М. х. 0,74×0,62. Подпись справа внизу.
- Лот, Иоганн Карл (1632—1693). Святое семейство. М. х. 0,86×0,68.



- Романелли, Джованни Франческо (1610—1662). Пани и нимфа Сиринкс. М. х. 1,08×1,48. Подпись и дата 1631 г. слова сверху.
- Итальянский художник XVII в. Сусанна и старцы. М. х. 1,25×1,00. Монограмма из букв N и V внизу по середине.
- Итальянский художник XVII в. Вирсавия в купальне. М. х. 1,24×0,99. Монограмма из букв N и V внизу по середине.
- Итальянский художник XVII в. школы Бернардо Строрци. Поклонение пастухов. М. х. 0,98×1,34.
- Романелли, Джованни Франческо (1610—1662). Моисей, иссекающий воду из скалы. М. х. 0,93×1,16.
- Итальянский художник нач. XVIII в. школы Франческо Солимены. Приношение даров Иову. М. х. 0,94×0,70.
- Итальянский художник XVII в. Благовещение. (Эскиз алтаря). М. х. 1,17×0,89.
- Ваккаро, Андреа (1598—1670) Кающаяся Магдалина. М. х. 1,02×0,74.
- Итальянский художник XVII в. Поклонение младенцу. М. х. 0,51×0,43.
- Сальви, Джованни Баттиста, прозв. Сассоферато (1605—1685). Мадонна с младенцем. М. х. 0,66×0,50.
- Неаполитанский художник XVII в. Гавань. М. х. 0,85×1,24.
- Неизвестный художник конца XVII в. Городской пейзаж. М. х. 0,95×1,31.
- Итальянский художник XVII в. школы Маратти. Мадонна с младенцем. М. х. 0,62×0,53.
- Венецианский художник начала XVIII в. школы Якопо Амигони. Поклонение статуе. М. х. 0,66×0,83.
- Итальянский художник XVIII в. школы Джованни Баттиста Пьяцетты. Аллегория астрономии. М. х. 0,98×1,42.
- Итальянский художник XVII в. школы Джованни Паоло Панини. Архитектурный пейзаж. М. х. 1,25×1,78.

- окатели Андреа (1660—1741). Нимфы из свиты Дианы, отрезающие крылья Амуру. М. х. 0,63×1,10.
- Венецианский художник XVIII в. школы Джузеппе Багдани. Поклонение волхвов. М. х. 1,08×0,94.
- Локатели, Андреа. (1660—1741). Диана и Эндимион. М. х. 0,63×1,11.
- Неаполитанский художник XVIII в. Возвращение блудного сына. М. х. 1,13×1,48. (Приобретена в 1941 г.)
- Итальянский художник XVIII в. Городской пейзаж. М. х. 1,01×1,44.
- Итальянский художник XVIII в. Развалины Карфагена. М. х. 0,97×1,15.
- Итальянский художник XVIII в. Мужской портрет. М. х. 0,86×0,69.
- Итальянский художник XVIII в. школы Джузеппе Мария Креспи. Молящийся монах. М. х. 0,74×0,53.
- Испанский художник XVII в. Мучение св. Екатерины. М. х. 0,70×0,58.
- Испанский художник XVII в. Натюрморт. М. х. 0,75×0,58 (Приобретен в 1944 г.)
- Испанский художник XVII в. Пейзаж. М. х. 0,92×1,61.

#### Скульптура

- С античного оригинала. Мальчик, внимающий занозу. Бронза. Выс. 0,79.
- С оригинала Джованни да Болонья. Похищение Деяниры. Бронза. Выс. 0,46.
- С оригинала Джованни да Болонья. Борьба Геркулеса с кентавром Нессом. Бронза. Выс. 0,39.
- Франкавилла, Пьетро (ок. 1550—1615). Бог Вулкан. Бронза. Выс. 0,43.
- Франкавилла, Пьетро (ок. 1550—1615). Венера. Бронза. Выс. 0,42.

#### Графика

- Витрина I
- Мантегья, Андреа (1431—1506). Геракл и Антей. Гравюра резцом. 0,35×0,26.



Раймонди, Марк — Антонио (ок. 1480—ок. 1534) с Рафаэля. Избиение младенцев. Гравюра резцом. 0,28×0,44.

Мантенья, Андреа (1431—1506). Бичевание Христа. Гравюра резцом. 0,38×0,30.

#### *Витрина II*

Андреани, Андреа (1584—1610). с Мантеньи. Триумф Цезаря. Гравюра на дереве. 0,37×0,37.

Неизвестный итальянский художник XVI в. Портрет Папы Юлия III. Гравюра на дереве. 0,35×0,37.

Андреани, Андреа (1584—1610) с Мантеньи. Триумф Цезаря. Гравюра на дереве. 0,37×0,38.

#### *Витрина III*

Бароччи, Федерико (1535—1612). Благовещание. Гравюра офортом. 0,44×0,31.

Венециано, Агостино (ок. 1490—ок. 1540). Фантастическое шествие. Гравюра резцом. 0,30×0,64.

### **Майолика**

#### *На постаментах*

Ваза аптечная. Сиена. Ок. 1525 г. Выс. 0,38.

Ваза с растительным орнаментом и портретом в медальоне. Ок. 1560 г. Выс. 0,29.

Блюдо с оранжевым и синим орнаментом. Сиена, первая половина XVI в. Диамет. 0,36.

Ваза двуручная с женским портретом. Тоскана, конец XV в. Выс. 0,30.

Блюдо с пестрым орнаментом. Сиена, первая половина XVI в. Диамет. 0,35.

Ваза с растительным орнаментом и медальоном с фигурой апостола Павла. Венеция, ок. 1560 г. Выс. 0,32

#### *Шкаф I*

Блюдо с гротесковым орнаментом и гербом. Фаэнца, первая половина XVI в. Диамет. 0,36.

Тарелка с гербом кардинала Фарнезе. Венеция, середина XVI в. Диамет. 0,23.

Вазочка синяя с белым узором. Венеция, середина XVI в. Выс. 0,10.

Ваза с цветами граната. Флоренция, конец XV века. Выс. 0,22.

Блюдо с изображением Мадонны. Дерута. Ок. 1530 г. Диамет. 0,39.

Ваза в виде сосновой шишки. Дерута, первая половина XVI в. Выс. 0,18.

Ваза в виде сосновой шишки. Дерута, первая половина XVI в. Выс. 0,21.

Тарелка с орнаментом в виде павлиньих перьев. Дерута, нач. XVI в. Диамет. 0,23.

Блюдо со сценой из рыцарского романа. Сиена, нач. XVI в. Диамет. 0,36.

Чаша с волнообразным бортом и пестрым орнаментом. Фаэнца, ок. 1530 г. Диамет. 0,27.

Чаша с волнообразным бортом и пестрым орнаментом. Фаэнца, ок. 1530 г. Диамет. 0,27.

Тарелка с процарапанным орнаментом „граффито“. Читта ди Кастелло, нач. XVI в. Диамет. 0,195.

#### *На постаментах*

Ваза с ручками в виде сирен и лепными маскаронами и гирляндами. Урбино, кон. XVI в. Выс. 0,51.

Ваза такая же. Урбино, кон. XVI в. Выс. 0,51.

#### *Обелиск I*

Тарелка с изображением головы воина. Дерута, первая пол. XVI в. Диамет. 0,30.

Тарелка с гербом. Фаэнца, первая пол. XVI века. Диамет. 0,25.

Тарелка люстровая с выпуклым изображением агнца среди орнамента, Губбио, первая пол. XVI века. Диамет. 0,25.

Тарелочка с изображением Амура и орнаментом из трофеев по борту. Кастель Дуранте, первая пол. XVI в. Диамет. 0,21.

Тарелочка с изображением „Геркулеса и Антея“. Кастель Дуранте, первая пол. XVI в. Диамет. 0,18.



Тарелочка с изображением Амура и орнамента из трофеев по борту. Кастель Дуранте, первая пол. XVI в. Диам. 0,22.

Тарелочка с гротесковым орнаментом. Кастель Дуранте, первая пол. XVI в. Диам. 0,18.

Тарелочка с гротесковым орнаментом на синем фоне. Кастель Дуранте, первая пол. XVI в. Диам. 0,18.

Фонтанчик с фигурой апостола Марка. Урбино, ок. 1560 г. Выс. 0,32.

*На постаменте*

Ваза с растительным орнаментом и мужским портретом в медальоне. Венеция, ок. 1560 г. Выс. 0,26.

*На сундуке*

Альбарелло с изображением птицы в венке из плодов. Венеция, первая пол. XVI в. Выс. 0,25.

Блюдо с гербом. Венеция, серед. XVI в. Диам. 0,34.

Альбарелло с изображением монаха в венке и плодов. Венеция, первая пол. XVI в. Выс. 0,26.

*На постаменте*

Ваза с растительным орнаментом и мужским портретом в медальоне. Венеция, ок. 1560 г. Выс. 0,26.

Ваза с растительным орнаментом и женским портретом в медальоне. Венеция, ок. 1560 г. Выс. 0,30.

*Обелиск II*

Фляга с изображением Ноя с сыновьями. Урбино, серед. XVI в. Выс. 0,38.

Тарелка с изображением римского лагеря. Урбино, серед. XVI в. Диам. 0,24.

Тарелка с изображением рождения Адониса. Урбино, серед. XVI в. Диам. 0,22.

Блюдо с изображением быка Перилла. Урбино, серед. XVI в. Диам. 0,32.

Кувшин с изображением поклонения золотому тельцу. Урбино, серед. XVI в. Выс. 0,34.

*Обелиск III*

Блюдо с изображением битвы и с орнаментом из трофеев по борту. Кастелли, XVII в. Диам. 0,39.

Ваза с изображением сельской сцены. Кастелли, ок. 1700 г. Выс. 0,37.

Тарелочка с изображением пастушеской сцены. Кастелли, ок. 1700 г. Диам. 0,17.

Тарелочка с изображением триумфа Галатеи. Кастелли, ок. 1700 г. Диам. 0,18.

Тарелочка с изображением нимфы Аретузы, превращающейся в ручей. Кастелли, ок. 1700 г. Диам. 0,18.

Тарелочка с изображением Нептуна и Амфитриты на колеснице. Кастелли, ок. 1700 г. Диам. 0,18.

Блюдо с изображением Сусанны и старцов. Кастелли, ок. 1700 г. Диам. 0,29.

*Обелиск IV*

Пластина с изображением пейзажа. Кастелли, ок. 1700 г. 0,19×0,27.

Ваза с изображением сельской сцены. Кастелли, ок. 1700 г. Выс. 0,37.

Тарелочка с изображением беседы Христа с Никодимом. Кастелли, ок. 1700 г. Диам. 0,17.

Тарелочка с изображением бичевания Христа. Кастелли, ок. 1700 г. Диам. 0,18.

Тарелочка с изображением поднятия Креста. Кастелли, ок. 1700 г. Диам. 0,18.

Тарелочка с изображением Христа с Марией Магдалиной. Кастелли, ок. 1700 г. Диам. 0,17.

Блюдо на ножке с изображением Победителя. Кастелли, ок. 1700 г. Диам. 0,28.

Чашечка с изображением пейзажа. Кастелли, ок. 1700 г. Выс. 0,07.

Чашечка с изображением пейзажа. Кастелли, ок. 1700 г. Выс. 0,07.

*На постаментах*

Ваза с изображением морских божеств. Французский фарфор, подражающий итальянской майолике. Невер, XVII в. Выс. 0,55.





Ваза с изображением морских божеств. Французский фаянс, подражающий итальянской майолике. Невер, XVII в. Выс. 0,43.

#### Обелиск V

Обелиск с лепным орнаментом. Савона, XVII века. Выс. 0,25.

Обелиск такой же. Савона XVII в. Выс. 0,25.

Тарелка с изображением купальщика. Савона, XVI в. Днам. 0,30.

Тарелка с изображением кентавра. Савона, XVII в. Днам. 0,50.

Бутылка ребристая, с синей росписью. Савона, XVII в. Выс. 0,25.

Вазочка ребристая, с синей росписью. Савона. XVII в. Выс. 0,13.

#### Венецианское стекло и богемский хрусталь

##### Шкаф II.

Блюдо на ножке с синим плетеным орнаментом. Венеция, серед. XVI в. Днам. 0,25.

Вазочка с крышкой, филигранного стекла. Венеция, серед. XVI в. Выс. 0,21.

Вазочка с крышкой, сетчатого стекла. Венеция, серед. XVI в. Выс. 0,11.

Бокал на фигурной ножке, синего и филигранного стекла. Венеция, серед. XVI в. Выс. 0,29.

Чаша на ножке, филигранного стекла. Венеция, серед. XVI в. Днам. 0,17.

Бокал филигранного стекла. Венеция, серед. XVI в. Выс. 0,13.

Флакончик с фигурными ручками, филигранного стекла. Венеция, серед. XVI в. Выс. 0,14.

Кувшин филигранного стекла с розовыми и белыми нитями Венеция, серед. XVI в. Выс. 0,19.

Бокал филигранного стекла. Венеция, серед. XVI в. Выс. 0,16.

Бокал такой же, Венеция, серед. XVI в. Выс. 0,16.

Кувшинчик филигранного стекла с розовыми и белыми нитями. Венеция, серед. XVI в. Выс. 0,11.

Кувшинчик такой же. Венеция, серед. XVI в. Выс. 0,11.

Бокал с гравированным орнаментом. Венеция, серед. XVII в. Выс. 0,11.

Флакончик. Богемия, XVII в. Выс. 0,14.

Флакончик. Богемия, XVII в. Выс. 0,16.

Графин с ручкой и золоченой крышкой. Богемия, XVII в. Выс. 0,21.

Бокал овальный восьмилопастный. Богемия, XVII в. Выс. 0,09.

Бокал в виде раковины на ножке. Богемия, XVII в. Выс. 0,11.

Стакан восьмигранный. Богемия, XVII в. Выс. 0,10.

Рюмка с гравированным изображением Орфея. Богемия, XVII в. Выс. 0,14.

##### Шкаф III

Фляга ребристая агатового стекла. Венеция, серед. XVI в. Выс. 0,22.

Бокал с фигурной ножкой и гравированным орнаментом. Венеция, серед. XVI в. Выс. 0,22.

Бокал конусообразный, гладкого стекла. Венеция, серед. XVI в. Выс. 0,19.

Фиял на высокой ножке гладкого стекла. Венеция, XVI в. Выс. 0,15.

Блюдо сетчатого стекла на ножке. Венеция, XVI в. серед. Днам. 0,26.

Ваза восьмилопастная филигранного стекла на ножке. Венеция, серед. XVI в. Выс. 0,15.

Бокал филигранного стекла. Венеция, серед. XVI в. Выс. 0,16.

Бокал такой же. Венеция, серед. XVI в. Выс. 0,16.

Чашечка филигранного стекла. Венеция, серед. XVI в. Выс. 0,04.

Чашечка такая же. Венеция, серед. XVI в. Выс. 0,04.

Кубок фонтанчик для вина с фигурной ножкой и переплетенными змеями внутри. Венеция, серед. XVI в. Выс. 0,25.



- Чаша овальная на ножке с гравированным орнаментом. Венеция, серед. XVI в. Выс. 0,13.
- Чаша овальная на ножке с гравированным орнаментом. Венеция, серед. XVI в. Выс. 0,12.
- Графинчик прозрачного стекла. Венеция, серед. XVI в. Выс. 0,15.
- Стакан с крышкой с золоченым орнаментом с фигурами. Богемия, XVII в. Выс. 0,16.
- Стакан с крышкой такой же. Богемия, XVII в. Выс. 0,17.
- Вазочка с крышкой, с гравированным и золоченым орнаментом с фигурами. Богемия, XVII в. Выс. 0,19.
- Флакон с гравированным и золоченым орнаментом. Богемия, XVII в. Выс. 0,15.
- Флакон такой же. Богемия, XVII в. 0,16.
- Бокал с гравированным и золоченым орнаментом с фигурами. Богемия, XVII в. Выс. 0,11.
- Стакан восьмигранный с гравированным и золоченым орнаментом, с фигурами. Богемия, XVII в. Выс. 0,10.

#### Изделия из дерева и кожи.

##### Шкаф IV

- Ларец деревянный, золоченый с гротесковым орнаментом. Италия, XVI в. 0,10×0,19.
- Ларец деревянный с мастикой с изображениями „Орфея со зверями“ и Аполлона и Дафны, Пирамы и Тисбы. Италия, XVI в. 0,12×0,19.
- Ларец деревянный с мастикой с изображениями Смерти Орфея, Орфея со зверями, Аполлона и Дафны и Суда Париса. Италия, XVI в. 0,2×0,14.
- Ларец деревянный, обшитый тисненой кожей с орнаментом, с гербами. Италия, XV в. 0,10×0,26.
- Ларец деревянный с резным раскрашенным орнаментом. Италия, XVI в. 0,34×0,16.
- Футляр для ножей из тисненой кожи. Италия, XVI в.
- Футляр для рукописи, из тисненой кожи. Италия, XVI в. Дл. 0,34.
- Футляр для чернильницы из тисненой кожи. Италия, XVI в. Выс. 0,12.

- Ларец из тисненой кожи с медной оковкой. Италия, XVI в. 0,09×0,14.
- Ларец из тисненой кожи с медной оковкой. Италия, XVI в. Шир. 0,09×0,14.
- Футляр из тисненой кожи для круглой чаши. Италия, XVI в. Днам. 0, 21.
- Ларец из тисненой кожи с оковкой. Италия, XVI в. 0,16×0,09.
- Ларец из тисненой кожи с оковкой. Италия, XVI в. 0,17×0,09.
- Футляр из тисненой кожи для чаши. Италия, XVI в. Днам. 0,12.
- Флакон из тисненой кожи, Италия, XVI в. Выс. 0, 11.
- Часть фуляра из тисненой кожи. Италия, XVI в. Выс. 0,08.
- Пороховница из тисненой кожи. Италия, XVI в. Выс. 0,16.
- Кассонэ, свадебный сундук с рельефным резным орнаментом с гербом и растительными завитками со львами. Италия, XVI в. 1,72×0,50.
- Кассонэ, свадебный сундук с рельефным орнаментом и Амуром, держащим солнце и луну. Италия, XVI в. 1,70×0,59.
- Кассонэ, свадебный сундук с орнаментом гротеск, исполненным интересней. Италия, XVII в. 1,75×0,58.
- Кресло деревянное, складное. Италия, XVI в. Выс. 0,98.
- Кресло такое же. Италия, XVI в. Выс. 0,95.

Зал 353

#### Памятники французского искусства

##### Живопись

- Французский художник XVII в. Пейзаж. М. х. 0,46×0,84
- Французский художник XVII в. школы Гаспара Дюге. Пейзаж. М. х. 0,49×0,64.
- Французский художник XVII в. школы Пьера Миньяра. Сражение. М. х. 0,95×1,22



Копия XVII в. с Никола Пуссена. Смерть Германика. М. х. 0,96×1,73.

Французский художник XVII в. школы Пьера Мишьяра. Женский портрет. М. х. 1,07×0,76.

Французский художник нач. XVIII в. Пейзаж с развалинами. М. х. 1,00×1,41.

Верне, Клод Жозеф (1714—1753). Буря на море. М. х. 1,53×2,06.

Пьер, Жан Батист (1713—1789). Похищение Прозерпины. М. х. 0,87×1,30.

Стелла Франсуа (1601—1661). Возвращение Агамемнона в Аргос. М. х. 1,41×1,94. Подпись справа внизу, 1621.

Французский художник XVII в. школы Шарля Лебрена. Сказание о богатом и бедном. М. х. 0,96×0,72.

Французский художник XVII в. школы Франсуа Милле. Пейзаж. М. х. 0,97×1,30.

Гресли, Габриэль (1710—1756). Ловля блохи. М. х. 0,82×0,64.

### Скульптура

С оригинала Франсуа Жирардона (1623—1715). Модель памятника Людовику XIV. Бронза. Выс. 1,09.

Пюже Пьер (1622—1694). Милон Кротонский. Бронза. Выс. 0,73.

Французский скульптор XVII в. школы Пюже. Одиссей. Бронза. Выс. 0,83.

### Графика

#### Витрина IV

Тийар, вторая пол. XVIII в. с Фрагонара. Иллюстрация к Лафонтэну. Гравюра офортом и резцом. 0,195×1,135.

Дюкло, вторая пол. XVIII в. с Огюстена де Сент-Обэна. Бал. Гравюра офортом и резцом. 0,30×0,42.

Пата, Жан Батист (1748—1817) с Фрагонара. Иллюстрация к Лафонтэну. Гравюра офортом и резцом. 0,195×0,135.

#### Витрина V

Дебюкур (1755—1832). Геро и Леандр. Гравюра акватинтой. 0,19×0,15.

Демарто (1722—1776) с Буше. Женская головка. Гравюра карандашной манерой. 0,21×0,16.

Дебюкур (1755—1832). Геро и Леандр. Гравюра акватинтой. 0,19×0,15.

### Фаянс

#### Витрина VI

Тарелка с росписью на желтом фоне. Невер, XVII в. Диамет. 0,23.

Тарелка с цветной росписью. Руан, XVII в. Диамет. 0,24.

Тарелка с цветной росписью. Руан, XVII в.

#### Витрина VII

Тарелка с росписью по синему фону. Невер, XVII в. Диамет. 0,21.

Тарелка с гротесковыми фигурами. Мутье, XVII в. Диамет. 0,27.

Тарелка с росписью на белом фоне. Страсбург, XVII в. Диамет. 0,24.

### Зал 354

## Памятники Нидерландского, голландского и фламандского искусства.

### Нидерландская живопись

Нидерландский художник XVI в. школы Питера Брейгеля старшего. Зима. М. д. 0,37×0,55. (Из частного собрания).

Нидерландский художник XVI в. Крестьянская война. М. д. 0,73×1,04.



Нидерландский художник XVI в. школы Франса Флориса. Аллегория христианства. М. д. 1,22×0,96.

Нидерландский художник XVI в. с гравюры Блумарта. Воскрешение Лазаря. М. д. 0,75×0,92.

Хомскерк, Мартин (1498—1574). Побиение камнями св. Стефана. М. д. 0,99×1,18.

Нидерландский художник XVI в. Видулицы. М. д. 0,49×0,64. Подпись неразборчива направо внизу, 1596 (?).

Копия XVI в. с Луки Лейденского. Поклонение младенцу. М. д. 0,45×0,57.

Нидерландский художник XVI в. Пир Ирода. М. д. 0,48×0,79. (Из частного собрания).

Бриль, Пауль (1556—1626). Гористый пейзаж. М. д. 0,75×0,25.

Нидерландский художник XVI в. круга Франкена. Городская площадь. М. д. 0,50×0,74.

#### Голландская живопись

Аппельман, Баренд (1640—1686). Пейзаж. М. д. 0,68×0,81. Подпись слева внизу на камне.

Маас, Дирк (1656—1717). Кавалерийская схватка. М. д. 0,81×1,06. Подпись слева внизу.

Блум Ян (1621—1689). Пейзаж. М. д. 0,63×0,88. Подпись слева на стволе дерева.

Голландский художник XVII в. школы Мюшера. Пейзаж. М. д. 0,48×0,61.

Веникс, Ян (1640—1719). Сдача города. М. д. 0,86×0,62. Подпись и дата 1686 г.

Вейт, Якоб (XVII в.). Битва. М. д. 0,51×0,75. Подпись внизу посредине.

Голландский художник XVII в. Пейзаж со сосновым деревом. М. д. 0,33×0,41.

Голландский художник XVII в. Моление о чаше. М. д. 1,12×1,09.

Лейденберг, Корнелис (работал между 1646—1672). Натюрморт с дичью. М. д. 0,31×0,45. Подпись и дата справа посредине. 1672 г.

Веникс, Ян Батист (1621—1660). Битая дичь, устрицы и виноград. М. х. 1,13×1,68. Подпись 1657 г.

Голландский художник XVII в. Пейзаж. М. х. 0,61×0,83.

Луст (XVII в.). Натюрморт. М. х. 1,48×1,55. Подпись на балюстраде.

#### Фламандская живопись

Фламандский художник нач. XVII в. Пир богов. М. д. 0,48×0,63.

Маас, Готфрид (1649—1710). Святое семейство. М. х. 1,02×0,76. Подпись слева посредине.

Миль, Ян (1599—1664). Бытовая сцена. М. х. 0,63×0,60.

Фламандский художник XVII в. школы Тенирса. Испытание св. Антония. М. х. 0,60×0,72.

#### Скульптура

Де Врис, Адриан (1560—1627). Тритон, трубящий в рог. Бронза. Выс. 1,14.

#### Графика

##### Витрина VIII

Винкбоис, Давид (1578—1629). Зима. Гравюра резцом. 0,34×0,47.

Кок, Иеронимус (1510—1570) с Патера Брейгеля старшего. Пейзаж. Гравюра офоргом. 0,32×0,425.

##### Витрина IX

Рибера (1588—1556). Ванх. Гравюра офоргом 1628 г. 0,27×0,345.

Фисхер, Корнелис 1629—1659), Крысолов. Гравюра резцом 1655 г. 0,36×0,31.

Ван — Дейк, Антонис (1599—1641). Се человек. Гравюра офоргом. 0,24×0,21.



### *Витрина X*

- Рембрандт (1606—1669). Бегство в Египет. Гравюра офортом. 0,9×0,145.
- Рембрандт (1606—1669). Поклонение пастухов. Гравюра сухой иглой. 0,145×0,195.
- Ван-Остаде, Адриан (1610—1685). Крестьянское семейство. Гравюра офортом 1653 г. 0,145×0,125.
- Ван-Остаде, Адриан (1610—1685). Крестьянская пирушка. Гравюра офортом. 0,25×0,26.
- Поттер Паулуc (1625—1654). Логиади. Гравюра офортом. 0,15×0,225.
- Неизвестный гравер XVII в. с Рубенса. Жанровая сцена. Гравюра офортом и резцом. 0,21×0,19.

### **Фаянс — производства города Дельфт, XVII в.**

#### *Обелиск VI*

- Ваза с крышкой с цветочным орнаментом. По китайскому образцу. Выс. 0,35.
- Тарелки (четыре) с изображением сельских работ месяцев: февраля, апреля, июля, ноября. Днам. 0,23.
- Ваза с пестрым цветочным орнаментом. По китайскому образцу. Выс. 0,40.
- Ваза с росписью кобальтом. По китайскому образцу. Выс. 0,48.
- Ваза такая же. Выс. 0,48.

#### *Обелиск VII*

- Ваза с крышкой с цветочным орнаментом. По китайскому образцу Выс. 0,35.
- Тарелки (четыре) с изображением сельских работ месяцев: мая, сентября, октября, декабря. Днам. 0,23.
- Ваза с росписью кобальтом. По китайскому образцу. Выс. 0,27.
- Ваза рифленая с крышкой с цветной росписью. По китайскому образцу Выс. 0,60.
- Ваза рифленая. Выс. 0,62.

- Ваза рифленая с крышкой с росписью кобальтом. По китайскому образцу. Выс. 0,49.
- Ваза рифленая с крышкой с росписью кобальтом. По китайскому образцу. Выс. 0,49.

### **Памятники немецкого искусства**

#### **Живопись**

- Ругендас, Георг Филипп (1666—1742). Кавалерийский пикет. М. х. 0,79×0,94.
- Ругендас, Георг Филипп (1666—1742). Лагерь. М. х. 0,52×0,78.
- Ругендас, Георг Филипп (1666—1742). Кавалерийская схватка. М. х. 0,52×0,72. Подпись слева внизу.
- Маульперг, Антон Франц (1709—1766). Апостол Павел. М. х. 1,05×1,86.
- Фоллердт, Ян Христиан (1724—1796). Пейзаж с фонтаном. М. х. 0,52×0,52. Подпись справа на пьедестале фонтана.
- Ридингер, Иоганн (1695—1767). Охота на медведя. М. х. 1,05×1,50.
- Пэн, Автуан (1684—1757). Автопортрет. М. х. 0,66×0,55.
- Росс, Иоганн Генрих, прозванный Роза де Тиволи. (1657—1705). Скалистый пейзаж. М. х. 0,97×0,81.
- Хаккерт, Филипп Якоб (1737—1807). Пейзаж со сценой жертвоприношения. М. х. 0,66×0,89.
- Межау, Якоб (1745—1808). Итальянский пейзаж. М. д. 0,89×0,73. Подпись и дата 1783 г. справа внизу.
- Немецкий художник XVII в. Свадебное шествие. М. м. 0,59×0,70.

### **Графика Холовецкого Даниеля (1726—1801)**

#### *Витрина XI*

- Семейство художника. Гравюра офортом. 0,15×0,205.
- Иллюстрация к „Путешествию Софии“ И. Т. Гермеса. Гравюра офортом. 0,09×0,05.
- Иллюстрация к „Путешествию Софии“ И. Т. Гермеса. Гравюра офортом. 0,1×1,06.



Иллюстрация к сочинениям Х. Ф. Геллерта. Гравюра офортом. 0,09×0,05.

Иллюстрация к сочинениям Х. Ф. Геллерта. Гравюра офортом. 0,09×0,05.

Моды. Гравюра офортом. 0,12×0,07.

Иллюстрация к „Жан Каллас“ К. Ф. Вейссе. Гравюра офортом 1780 г. 0,15×0,1.

Иллюстрация к „Минне фон Барихельм“ Г. Э. Лессинга. Гравюра офортом 0,09×0,05.

Иллюстрация к „Минне фон Барихельм“ Г. Э. Лессинга. Гравюра офортом. 0,09×0,05.

### Фарфор

#### Шкаф-витрина V

Полоскательница с прессованными цветами. Мейссен, по модели Бетхера, 20-е годы XVIII в.

Полоскательница с речными пейзажами в стиле Берена. Мейссен, работа Герольда, вторая четв. XVIII в.

Чашки две шоколадные со сценами из китайской жизни. Мейссен, работа Герольда. Вторая четв. XVIII в.

Тарелки две с китайскими сценами. Мейссен, вторая четв. XVIII в.

Масленка с росписью цветами. Мейссен, сер. XVIII в.

Чашка для шоколада с пейзажем черной краской и орнаментом в стиле Берена. Мейссен, работа Гунгера, вторая четв. XVIII в.

Чашка с блюдцем с пейзажами. Мейссен, вторая четв. XVIII в.

Кофейник, чайник, шоколадница, сахарницы, полоскательницы и чашка для шоколада со сценами из китайской жизни. Мейссен, работа Герольда, вторая четв. XVIII в.

#### Обелиск VIII

Миска для бульона с крышкой и поддоном с лепными цветами. Мейссен, серед. XVIII в.

Нож и вилка с фарфоровыми черенками. Мейссен, серед. XVIII в.

Чайница с прессовкой и росписью. Мейссен, серед. XVIII в.

Кофейник и чайница с пейзажами. Мейссен, серед. XVIII в.

Группа, изображающая китайского богдыхана с прислужницей. Мейссен, по модели Кендлера, серед. XVIII в. Выс. 0,24

Чашки две с батальными сценами. Мейссен, серед. XVIII в.

Щетка для карточного стола. Мейссен, серед. XVIII в.

Солонок пара в виде раковин с ложечками. Мейссен, серед. XVIII в.

Группа, изображающая вакханалию. Мейссен, по модели Кендлера, серед. XVIII в. Выс. 0,22.

#### Шкаф VI

Миска с крышкой с лепными фруктами и росписью. Мейссен, по модели Кендлера, серед. XVIII в.

Сервиз чайный из шести предметов, тарелки и два подсвечника с росписью зеленой эмалью. Мейссен, период Марколини. Конец XVIII в.

Чайник и сахарница с розовыми медальонами с амурами, написанными гризайлью. Мейссен, период Марколини, конец XVIII в.

Сервиз кофейный и чайный из девяти предметов с росписью. Мейссен, период Марколини. По модели английского серебра. Конец XVIII в.

Сервиз кофейный на два лица из пяти предметов с росписью. Мейссен, период Марколини. По модели английского серебра. Конец XVIII в.

Чашка с крышкой и блюдцем. Форма приспособлена для старческих дрожащих рук. Мейссен, период Марколини. Конец XVIII в.

Параваз с итальянскими пейзажами. Вена, период Зоргенталя, золочение работы Перля. Конец XVIII в.

Ваза с крышкой и поддоном с рельефной позолотой. Вена, период Зоргенталя, золочение работы Перля. Конец XVIII в.



Тарелка с черными и золотыми обрезами по борту. Вена, период Зоргенталя, золочение работы Перля. Конец XVIII в.

Тарелка с копией картины Строщи „Дедал и Икар“. Вена, период Зоргенталя. Конец XVIII в.

#### Шкаф VII

Миска с крышкой восьмиугольная с накладными цветами, бордюром в стиле Берена и золотым картушем с австрийским гербом. Вена, период дю-Пакье, нач. XVIII в.

Тарелка с прессованной сеткой и росписью. Мейсен, серед. XVIII в.

Тарелка с пресованным бортом и росписью. Вена, вторая четв. XVIII в.

Рюмочная передача с росписью. Вена, серед. XVIII в.

Чашка с блюдцем с росписью китайских цветов и с позолотой. Форма приспособлена для старческих дрожащих рук. Вена, вторая четв. XVIII в.

Чайник и кофейник с цветной росписью. Вена, вторая четв. XVIII в.

Кофейник с росписью и позолотой. Вена, серед. XVIII в.

Солонка пара в виде листа с росписью Вена, серед. XVIII в.

Прибор для умывания с решетчатым рисунком по желтому борту и росписью. Берлин, серед. XVIII в.

Сервиз чайный из девяти предметов с росписью пурпуром. Гаага, серед. XVIII в.

Блюдо овальное с росписью. Хехст, серед. XVIII в.

Кувшин для умывания с росписью и позолотой. Хехст, серед. XVIII в.

Кофейник и две чашки с блюдцами с пейзажами пурпуром. Хехст, серед. XVIII в.

Чашка с блюдцем с пурпуровой росписью. Хехст, серед. XVIII в.

Горчицница и ложечка с росписью и позолотой. Хехст, серед. XVIII в.

Сервиз чайный (из пяти предметов) для одного человека с изображением сцен из романа. Хехст. Конец XVIII в.

#### Живопись

Альст, Петер. Портрет Христиана VII, короля датского. М. х. 2,85×1,97.

Вейкерт, Иогани Георг (1745-1798). Портрет Марии-Каролины, королевы неаполитанской. М. х. 2,68×1,76. Подпись и дата 1777 г.

Неизвестный художник XVIII в. Портрет Фердинанда III, великого герцога Тосканского, эрцгерцога австрийского. М. х. 2,6×1,76.

Графф, Антон (1736-1813). Портрет ученого литератора Георга Леопольда. М. х. 1,30×0,94. На обороте надпись: Антон Графф, 1795.

Рослин, Александр (1718-1793). Портрет Наталии Алексеевны, первой жены Павла I. М. х. 0,77×0,66. Подпись и дата 1776 г.

Рослин, Александр (1718-1793). Портрет Наталии Алексеевны, первой жены Павла I. М. х. 0,81×0,64. Подпись и дата 1776 г.

Кауфман, Анжелика (1741- 807). Автопортрет. М. х. 0,77×0,64.

Рослин, Александр (1718-1793). Портрет Марии Федоровны жены Павла I. М. х. 2,65×1,67. (Повторение).

Неизвестный художник XVIII в. Портрет Людовики Каролины, королевы Испанской. М. х. 2,65×1,65

Амараль, Лузитанский, Микеле Антони. Портрет Марии Виктории, королевы Португальской. М. х. 2,48×1,38

#### Скульптура

Гудон, Жан-Антуан (1741-1828). Бюст Вольтера. Бронза. Вис. 0,43. Подпись.

Гудон, Жан-Антуан (1741-1828). Бюст Марии Антуанетты. Бронза. Вис. 0,91. Подпись и дата 1780 г.

С оригинала Жана Антуана Гудона. Бюст Екатерины II. Бронза. Вис. 0,86.



### Фаянс и фарфор

#### Шкаф VIII

- Сервиз фаянсовый из шести предметов с росписью синим и золотом по голубому фону. Англия, Дерби, конец XVIII в.
- Чайник „костяного“ фарфора с росписью красными полосами по золотому фону. Англия, Дерби, вторая пол. XVIII в.
- Миска для бульона „костяного“ фарфора с крышкой и поддоном, с золотым орнаментом и синей росписью. Англия, Дерби, вторая пол. XVIII в.
- Чашки две „костяного“ фарфора с блюдцами, с росписью по красному фону. Англия, Дерби, вторая пол. XVIII в.
- Тарелки две „костяного“ фарфора с цветной росписью. Англия, Дерби, вторая пол. XVIII в.

#### Шкаф IX

- Фигура из бисквита, Амур вырезающий лук из пагоды Геркулеса. Со статуи Бушардона. Выс. 0,34. Севр, вторая пол. XVIII в.
- Чашка с блюдцем с росписью кобальтом и рифлением. Форма приспособлена для старческих дрожаших рук. Мягкий фарфор. Сен-Клу, серед. XVIII в.
- Чашка с блюдцем с росписью. Мягкий фарфор. Менси, серед. XVIII в.
- Мороженница с золотыми гирляндами по бирюзовому фону. Севр, серед. XVIII в.
- Бутылочная передача с китайскими пейзажами. Мягкий фарфор. Сен-Клу, серед. XVIII в.
- Рюмочная передача с росписью. Мягкий фарфор, серед. XVIII в.
- Две бутылочных передачи с росписью позолотой по бирюзовому фону. Севр, конец XVIII в.
- Прибор для умывания с росписью и позолотой по розовому фону. Севр, конец XVIII в.
- Сервиз обеденный (14 предметов из него) с росписью золотой сеткой по синему фону и с цветами. Вена, конец XVIII в.

#### Шкаф X.

- Чайный сервиз „костяного“ фарфора из пяти предметов с золотым орнаментом по белому фону. Англия, Дерби, вторая пол. XVIII в.
- Тарелка „костяного“ фарфора с синим растительным орнаментом. Англия, Дерби, конец XVIII в.
- Сервиз чайный „костяного“ фарфора из шести предметов с золотыми ромбами и медальонами с архитектурными пейзажами. Англия, Дерби, конец XVIII в.
- На постаменте*

Ваза из розового белорецкого кварца. Русская работа XIX в. Выс. 1,20.





Общий вид зала 354



де Феррари „Изгнание из рая“





de Febrin, N. 1711, p. 171.

Ян Багист, Вешке „Битая дичь, устрицы и виноград.“



Антон Графф „Портрет ученого литератора Георга Леспольда“



## ОТДЕЛ АНТИЧНОГО МИРА

Искусство Древней Греции с VII в. до IV в. х. э. и  
Древней Италии с IV в. до х. э. до IV в. х. э.

## Коринфская керамика VII—VI вв.

*Витрина I*

- Котила с изображением птицы на фоне растительного орнамента. Выс. 0,10.  
Котила с изображением сирены между сфинксами. Выс. 0,09.  
Арибалл с изображением птицы и растительного орнамента. Выс. 0,12.  
Котилы с геометрическим орнаментом. Выс. 0,045 и 0,04.  
Арибалл с изображением двух птиц. Выс. 0,12.  
Пиксида с изображением фриза лотосов. Выс. 0,14.  
Арибалл с изображением сирены. Выс. 0,14.  
Энохоя с геометрическим орнаментом. Выс. 0,12.

*Витрина II*

- Килик с изображением птиц. Диамет. 0,145.  
Арибалл с изображением трех бегущих фигур. Выс. 0,055.  
Пиксида с крышкой, украшенная поясками. Выс. 0,11.  
Арибалл с изображением лотосов. Выс. 0,06.  
Алабастр с изображением крылатого льва. Выс. 0,19.  
Аск, украшенный поясками. Выс. 0,10.  
Алабастр с изображением грифона. Выс. 0,22.

- Арибалл с изображением битвы двух пеших воинов между двумя всадниками. Выс. 0,06.  
Алабастр с изображением грифона. Выс. 0,08.

## Аттическая чернофигурная керамика VI в. до х. э.

*На постаменте*

- Амфора с изображением Афины у колесницы. Выс. 0,56.

*Витрина III*

- Амфора с изображением битвы двух воинов и фигурой раненого в центре. Выс. 0,28.  
Лекиф с изображением трех вакханок у колесницы. Выс. 0,29.  
Лекиф с изображением воинов и боевой колесницы. Выс. 0,27.  
Килики с изображением Горгоны. Диамет. 0,22 и 0,21.  
Лекиф с изображением двух сражающихся воинов и раненого в центре. Выс. 0,36.  
Котила с изображением арфиста, флейтиста и танцовщицы. Выс. 0,25.  
Энохоя с изображением сцены пира. Выс. 0,23.  
Котила с изображением мифологической сцены. Высота 0,11.  
Энохоя с изображением арфиста и юноши. Выс. 0,17.  
Амфора с изображением битвы. Выс. 0,38.  
Кубок с изображением силона, преследующего менаду. Выс. 0,13.  
Амфора с изображением возвращения воина. Выс. 0,40.  
Амфора (с крышкой) с изображением богов Посейдона, Аполлона и Гермеса. Выс. 0,48.  
Сосуд с изображением борьбы Геракла со львом. Высота 0,10.  
Гидрия с изображением Афины у колесницы. Высота 0,34.  
Чашка с изображением головы Горгоны. Диамет. 0,32.  
Лекиф с изображением Афины присутствующей при битве трех воинов. Выс. 0,21.



- Амфора с изображением всадника. Выс. 0,18.  
 Гидрия с изображением флейтиста и трех пляшущих вакханок. Выс. 0,33.  
 Энохоя с изображением воина. Выс. 0,16.  
 Лекиф с изображением Диониса и двух силенов. Выс. 0,19.  
 Килик с изображением свиты Диониса — силенов и вакханок. Д diam. 0,38.

**Аттическая краснофигурная и чернолаковая керамика V—IV вв. до х. э.**

*На постаментах*

- Амфора с изображением фигур в плащах. Выс. 0,59.  
 Кратер с изображением Зевса и Афины, наливающей вино в фиалу. Выс. 0,50.

*Витрина IV*

- Стамнос (с крышкой) с изображением возвращения воина-победителя. Выс. 0,36.  
 Кальпида (с крышкой) с изображением двух женщин и Эрота. Выс. 0,19.  
 Пеллика чернолаковая желобчатая с рельефными масками силенов у основания ручек. Выс. 0,36.  
 Кальпида с изображением арфиста, женщины и Эрота. Выс. 0,19.  
 Кувшинчик чернолаковый. Выс. 0,15.  
 Килик чернолаковый. Д diam. 0,09.  
 Килик чернолаковый. Д diam. 0,18.  
 Энохоя в виде женской головы. Выс. 0,21.  
 Кратер с изображением мужчины и двух юношей с амфорами. Выс. 0,34.  
 Энохоя в виде женской головы. Выс. 0,18.  
 Энохоя с изображением Диониса и вакханки. Выс. 0,39.  
 Лекиф с изображением женщины и двух Эротов. Выс. 0,14.  
 Лекиф с пальметкой. Выс. 0,09.  
 Ритон (кубок) в виде головы барана. Выс. 0,11.

- Алабастр с сетчатым орнаментом. Выс. 0,14.  
 Ритон (кубок) в виде головы барана с изображением скифа и грифона, терзающего лошадь. Выс. 0,22.  
 Кальпида с изображением сидящей женщины с чашей. Выс. 0,19.  
 Пеллика с изображением женщины в плаще. Выс. 0,28.  
 Гидрия с изображением Зевса и юноши. Выс. 0,36.  
 Гидрия с изображением богов Гермеса, Аполлона, Артемиды и Ириды. Выс. 0,41.  
 Стамнос с изображением Зевса, Гебы и женской фигуры. Выс. 0,35.  
 Энохоя с изображением четырех фигур юношей. Выс. 0,25.  
 Килик с изображением женской фигуры. Д diam. 0,19.  
 Амфора с изображением Афины. Выс. 0,35.  
 Кувшин с изображением женщины и Эротов. Выс. 0,24.  
 Котила с геометрическим орнаментом. Выс. 0,09.  
 Котила чернолаковая с веткой лавра, несенной белой краской. Выс. 0,09.  
 Аск с изображением Эрота и лебедя. Д diam. 0,09.  
 Аск с изображением зайца и лебедя. Д diam. 0,10.  
 Амфора с изображением педагога и юноши. Выс. 0,35.  
 Килик чернолаковый с разным геометрическим орнаментом. Д diam. 0,20.

*На постаменте*

- Кратер с изображением Тезея, сражающегося с амазонкой. Выс. 0,46.

**Скульптура римской работы по греческим образцам V—III вв. до х. э.**

*На постаментах*

- Афродита („Венера Эрмитажная“). I в. н. э. Тип Афродиты Капитолийской. Римская работа с оригинала школы Праксителя, IV в. до х. э. Найдена в Риме в 1859 г. Выс. 1,66.  
 Голова Триптолема, бога осени. Римская работа по греч. образцу IV в. до х. э. Выс. 0,65.



- Голова Ариадны. Римская работа по греч. образу III в. до х. э. Выс. 0,63.
- Голова атлета. Римская работа по греч. образцу IV в. до х. э. Выс. 0,33.
- Богиня. Римская копия с оригинала в стиле Агоракрита, ученика Фидия, второй полов. V в. до х. э. Выс. 1,33.
- Голова Зевса. Римская работа I в. х. э. по греч. образцу второй половины IV в. до х. э. Выс. 0,51.
- Голова бородатого бога. Римская работа по греч. образцу V в. до х. э. Выс. 0,1.
- Артемиды, богиня охоты, с собакой. Римская работа по греч. образцу IV в. до х. э. Выс. 1,0.
- Голова Афины, богини войны и мудрости. Римская работа по греч. образцу V в. до х. э., типа Афины Джустинианы в Риме. Найдена в вилле Адриана близ Тиволи. Выс. 0,94.
- Пляшущий сатир. Римская работа по греч. образцу III в. до х. э. Найден в Риме на Эсквилинском холме в 1823 г. Выс. 1,84.
- Дионис-мальчик. Римская работа по оригиналу школы Праксигеля IV в. до х. э. Выс. 1,25.
- Флейтист. Римская работа времени Августа по греч. образцу начала V в. до х. э. Выс. 1,25.
- Часть статуи Афродиты Книдской. Римская работа с оригинала Праксителя середины IV в. до х. э. Выс. 0,54.
- Часть статуи Афродиты. Римское повторение Афродиты Капитолийской, IV в. до х. э. Выс. 0,49.
- Голова юного Асклепия, бога-врача. Римская работа I в. х. э. по греч. оригиналу IV в. до х. э. Выс. 0,53.
- Голова богини. Глаза были сделаны из цветного камня или стеклянной массы, в ушах были серьги. Римская работа по греч. оригиналу середины V в. до х. э. Прислана Николаю I папой Пием IX в 1859 г. Выс. 0,58.
- Гигиеня — богиня здоровья. Римская работа I в. х. э. по оригиналу школы Праксителя III века до х. э. Выс. 0,88.

Серапис. Римская копия со знаменитой статуи работы карийского художника Бриаксиса в Александрии конца IV в. до х. э. Выс. 0,77.

Портрет римлянки, I пол. I в. до х. э. Базальт. Выс. 0,45.

**Керамика древней Италии: апулийские кратеры IV в. до х. э.**

*На постаментах*

Кратер с изображением женщин, занимающихся туалетом. Выс. 0,71.

Кратер с изображением мужчины в храме. Выс. 0,71.

Кратер с изображением юноши в храме. Выс. 0,71.

Кратер с изображением воина в храме. Выс. 0,71.

**Стекло, изготовлявшееся на территории Римской империи, в период I—III вв. х. э.**

*Витрина V*

Энохья синего стекла. Выс. 0,18.

Двойной флакон. Выс. 0,12.

Кувшинчик. Выс. 0,15.

Сосудик желобчатый. Сирия. Выс. 0,11.

Сосудик шарообразный двуручный. Сирия. Выс. 0,08.

Кувшинчик желобчатый. Сирия. Выс. 0,125.

Бальзамарий. Выс. 0,20.

Чашечка желтого стекла желобчатая. Выс. 0,06.

Флакон. Выс. 0,14.

Чашечка. Выс. 0,07.

Кувшин. Выс. 0,30.

Флакончик пестрого стекла. Выс. 0,65.

Капельница. Выс. 0,07.

Амфориск синего стекла. Выс. 0,12.

Флакон. Выс. 0,07.

Кувшин розового стекла. Выс. 0,145.

Сосуд для вина. Выс. 0,27.

Сосуд для вина. Выс. 0,18.

Чаша. Д diam. 0,13.

Урна для пепла. Выс. 0,32.



*На витрине*

Кратер чернолаковый итальянский. Выс. 0,29.

Стекло, изготовлявшееся на территории Римской империи в IV в. х. э.

*Витрина VI*

Тарелка с изображением апостолов Петра и Павла.  
Диам. 0,19.

Сосуд узкогорлый зеленого стекла. Выс. 0,15.

Кувшинчик розового стекла. Выс. 0,75.

Кувшин в форме меха. Выс. 0,21.

Флакон желтого стекла. Выс. 0,09.

Флакон желтого стекла. Выс. 0,17.

Сосуд узкогорлый зеленого стекла желобчатый.  
Выс. 0,20.

Сосуд шарообразный желобчатый. Выс. 0,12.

Сосудик розового стекла. Выс. 0,11.

Сосудик розового стекла. Выс. 0,11.

Кувшин. Выс. 0,30.

Сосуд узкогорлый зеленого стекла. Выс. 0,25.

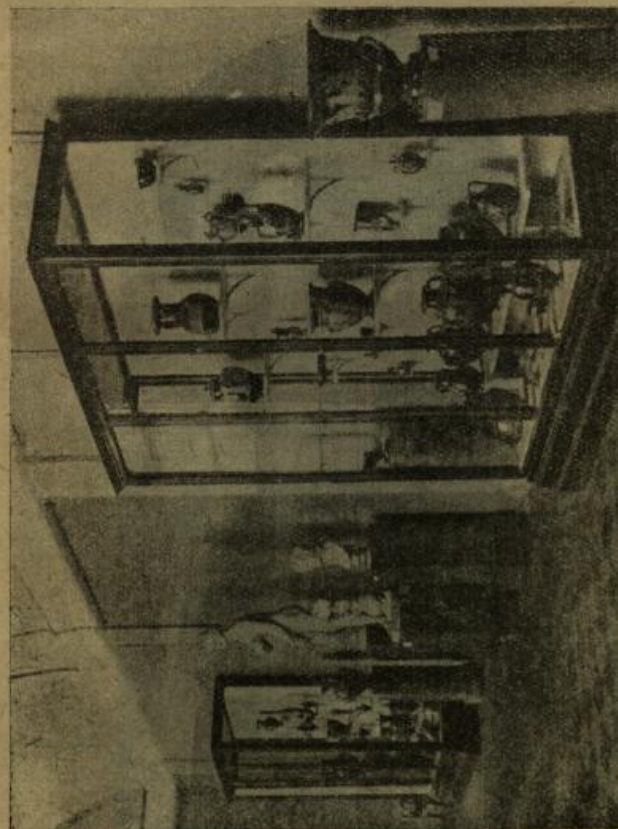
Кувшин зеленого стекла с рельефным узором. Выс. 0,32.

Кувшин зеленого стекла. Выс. 0,40.

Кувшин фиолетового стекла. Выс. 0,34.

*На витрине*

Кратер чернолаковый итальянский. Выс. 0,30.



Раздел античного искусства. Греция VI—III вв. до х. э.



Бронза, найденная в Косоваре (Южная Албания) III в. до н. э.

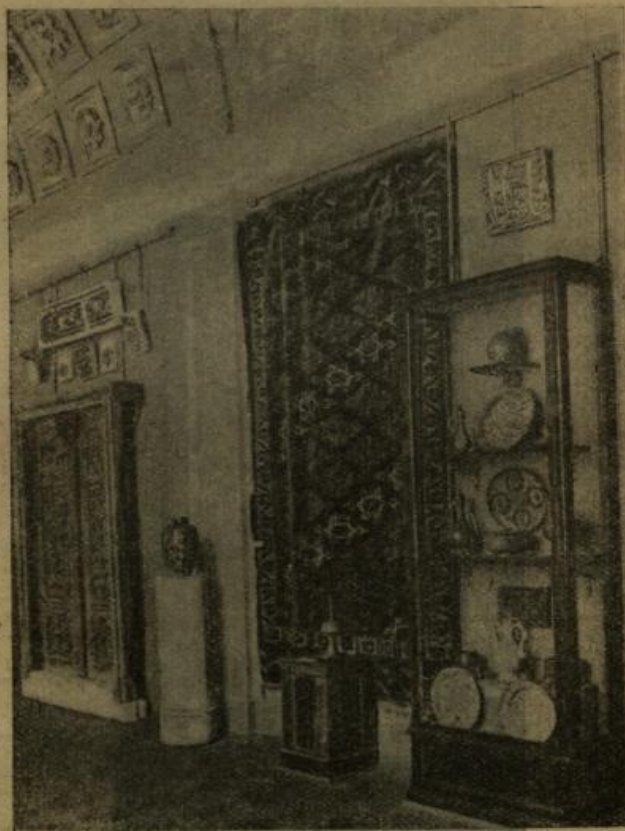


Портрет римлянки I в. до х. э.



Памятники китайского искусства XVIII в. (Зал 358)





Памятник культуры и искусства Средней Азии  
(часть зала 35б)

## ОТДЕЛ ИСТОРИИ КУЛЬТУРЫ И ИСКУССТВА ВОСТОКА

### ДРЕВНИЙ ЕГИПЕТ

#### Шкаф I

- Статуэтка бронзовая сидящего бога Амона — Ра.  
Выс. 0,27.
- Статуэтка бронзовая стоящей богини Мут. Выс. 0,22.
- Статуэтка бронзовая стоящего бога Птаха. Выс. 0,12.
- Статуэтка бронзовая сидящей львиноголовой богини  
Сехмет. Выс. 0,16.
- Статуэтка бронзовая сидящего бога Имхотепа. Вы-  
сота 0,13.
- Статуэтка бронзовая ибиса (священная птица бога  
Тота). Выс. 0,114.
- Статуэтка шиферная сидящего павлина (священное  
животное бога Тота). Выс. 0,107.
- Статуэтка бронзовая сидящей кошки (священное жи-  
вотное богини Баст). Выс. 0,17.
- Статуэтка бронзовая копчика (священная птица бога  
Гора). Выс. 0,13.
- Статуэтка бронзовая икневомона (священное живот-  
ное бога Атума). Дл. 0,155.
- Статуэтка бронзовая сидящего бога Осириса. Вы-  
сота 0,26.
- Статуэтка бронзовая сидящей богини Исиды кор-  
мящей грудью бога Гора. Выс. 0,17.
- Статуэтка бронзовая стоящего бога Анубиса. Вы-  
сота 0,21.
- Амулет — джед (священный символ бога Осириса) из  
зеленовато-серого фаянса. Выс. 0,065.



- Амулет из лазурита в виде священного жука-скарабея. Дл. 0,011.
- Амулет из серого порфира изображающий сердце. Выс. 0,033.
- Амулет — подвеска из серовато-белого фаянса в виде сидящего павиана. Выс. 0,025.
- Амулет — подвеска из зеленовато-серого фаянса в виде змеи. Выс. 0,027.
- Амулет — подвеска из зеленого фаянса в виде короны Верхнего Египта. Выс. 0,025.
- Скарабей из зеленого фаянса; на щитке скарабея вырезано несколько иероглифов. Дл. 0,118.
- Амулет из серого порфира в виде узла. Дл. 0,017.
- Амулет из зеленого фаянса в виде священного глаза. Дл. 0,021.
- Амулет из гематита в виде подголовника. Выс. 0,018.
- Амулет из базальта в виде двух пальцев. Дл. 0,088.
- Амулет из гематита в виде угольника. Выс. 0,018.
- Скарабей каменный, покрытый темно-коричневой поливой, на щитке которого изображен фараон и написано его имя: Менхеперра (Тутмос III). Дл. на 0,018.
- Амулет — подвеска из зеленого фаянса в виде короны Нижнего Египта. Выс. 0,025.
- Амулет из базальта в виде диска, на прямоугольной подставке. Диамет. 0,013.
- Амулет — подвеска из голубого фаянса изображающий бога Беса. Выс. 0,053.
- Амулет из гематита в виде двух перьев. Выс. 0,019.
- Амулет — подвеска из серовато-зеленого фаянса в виде кошки. Выс. 0,03.
- Ушебти из голубого фаянса на имя некоего 3-го жреца Амона. Ушебти держит в руках плет. Выс. 0,11.
- Ушебти из шифера на имя Птахпаирунефера, изготовителя жертвенных хлебов. Выс. 0,15.
- Ушебти из зеленого фаянса на имя Чанефера, сына женщины по имени Чеханиперт. Выс. 0,17.
- Ушебти из известняка на имя Горирио, начальника складов. Выс. 0,174.

- Ушебти из синего фаянса на имя Мери, жреца Амона. Выс. 0,118.
- Часть корзинки тростниковой для зерна. Ширина 0,24.
- Сосуд из красной глины широкогорлый с округлым дном. Выс. 0,185.
- Сосуд из алабастра с яйцевидным туловом, плоским дном и крышкой. Выс. 0,14.
- Сосуд из алабастра остроновыи с двумя ручками. Выс. 0,10.
- Сосуд из красной глины с высокой ножкой и ручкой. Выс. 0,31.
- Зеркало из бронзы с шиферной ручкой. Дл. 0,26.
- Ожерелье фаянсовое из двух ниток зеленых и красных удлиненных бус и желтых круглых бус, девяти амулетов и 5 скарабеев.
- Ожерелье из каменных круглых желтых и красных бус с подвеской в виде когтя.
- Подголовник деревянный украшенный тремя костяными кружками. Выс. 0,19.
- Прямоугольная плакетка из гематита для растирания красок. 0,09×0,06.
- Пешка из зеленого фаянса для игры в шашки. Высота 0,019.
- Сандали сплетенные из тростника. На одной из них сохранилась завязка. Дл. 0,31.
- Папирус собранный из обрывков различных рукописей и клавшийся в бедные погребения. VII-III вв. до х. э.

#### На стенах и постаментах

- Папирус с изображением двенадцати божеств, поклоняющихся лежащему солнечному богу в виде мумии и надписью, выполненной иератическим полууставом, содержащей часть „книги о том, что имеется в загробном мире“. X-VI вв. до х. э. 0,59×0,21.
- Мумия Петеса, жреца бога Амона. X в. до х. э.
- Пелены снятые с тела Петеса. Лен. X в. до х. э.



Второй и третий антропоморфные деревянные саркофаги жреца Петеса. Саркофаги расписаны по левому боку изображениями богов и надписями, содержащими отрывки из книги Мертвых. X в. до х. э.

Канопы (сосуды для хранения внутренностей набальзамированного тела) из алабастра, принадлежавшие Уахебрасенебу, начальнику войск. Крышки сосудов изображают богов Имсет, Хапи, Дуамутеф и Кебхеннеф. VI в. до х. э.

Заупокойная стела из известняка с закругленным верхом с изображением Бутера, начальника дяди бога Амона и опалатоносца фараона, поклоняющегося богу Ра. XVIII дин. Выс. 0,56.

Коленопреклоненная статуя Аменеминта, первого опалатоносца фараона и царского писца книг. На коленях статуи изображен жертвенник. Известняк. XIX дин. Выс. 1,05.

### Зал 358

#### ВОСТОЧНЫЙ ТУРКЕСТАН

Лессовая скульптура и фрески V—IX вв.

##### Шкаф II

Маска с высокой прической. Выс. 0,19.  
Голова со следами росписи. Выс. 0,195.  
Торс фигурки с ожерельем и браслетами. Выс. 0,25.  
Маска со следами росписи. Выс. 0,14.  
Торс фигуры в кольчуге. Выс. 0,27.  
Маска со следами росписи и белой обмазки. Выс. 0,163.

##### На постаментах

Статуи изображающие фантастических львов со следами грунта для позолоты. Выс. 0,90.

##### Шкаф III

Торс фигурки в складчатой одежде. Выс. 0,42.  
Голова Будды. Выс. 0,27.

### Витрина I

Фрагмент стеной росписи с изображением головы в голубом нимбе. 0,21×0,23.

Фрагмент стеной росписи с изображением головы в нимбе с распущенными волосами. 0,31×0,42.

Фрагмент стеной росписи с изображением воина в голубом нимбе. На латах следы зеленой росписи. 0,195×0,26.

Фрагмент стеной росписи с изображением головы молящегося в двойном голубом с зеленым нимбе. 0,19×0,27.

Фрагмент стеной росписи с изображением молящегося. 0,225×0,42.

Два фрагмента стеной росписи:

а) голова молящегося в зеленом нимбе

б) голова благословляющего с черными волосами. 0,19×0,40.

### Зал 360

#### КАВКАЗ

##### На стене

Ковер шерстяной с геометризированным орнаментом. XIX в. 1,89×1,70.

##### На постаменте

Панно изразцовое, составленное из звезд (надглазурная люстровая роспись) и крестов с бирюзовой глазурью из Ханека. XIV в. 1,78×0,92.

Рельеф каменный с растительным орнаментом. Дагестан. XIII в. 0,30×0,26.

Рельеф каменный с звериным орнаментом. Дагестан. XIII в. 0,38×0,18.

Рельеф каменный с изображением барса. Дагестан. XIII в. 0,26×0,26.

Рельеф каменный с изображением льва. Дагестан. XIII в. 0,49×0,20.

Рельеф каменный с изображением орла. Дагестан. XIII в. 0,28×0,355.



*Постаменты в центре зала*

- Котел бронзовый закрытого типа на трех ножках с крестовидным бортом. На тулове 4 рельефных стилизованных кигариса и 4 кольцевые ручки. По борту резной растительный орнамент. Дагестан. XIII в. Выс. 0,425.
- Котел бронзовый открытого типа на трех ножках, с крещатым бортом с двумя вертикально стоящими ручками. По борту рельефные изображения зверей. Дагестан. XIII в. Выс. 0,33.
- Котел бронзовый открытого типа на трех ножках, с крещатым бортом с двумя вертикально стоящими ручками. На крыльях и на тулове растительный орнамент. Дагестан. XIII в. Выс. 0,38.
- Котел бронзовый открытого типа на трех ножках, с крещатым бортом с двумя вертикально стоящими ручками. На одном крыле надпись. Дагестан. XIII в. Выс. 0,475.
- Котел бронзовый открытого типа на трех ножках с крещатым бортом с двумя вертикально стоящими ручками. На тулове и крыльях растительный орнамент. На тулове выступают две звериные головки. Дагестан. XIII в. Выс. 0,40.
- Котел бронзовый закрытого типа на трех ножках с крещатым бортом, с 4-мя кольцевидными ручками. Дагестан. XIII в. Выс. 0,44.

**ИРАН**

*Витрина II*

- Миниатюра. Цветы. Конец XVIII в. 0,22×0,14.
- Миниатюра. Мужская фигура. Конец XVIII в. 0,145×0,09.
- Миниатюра. Охотник с гепардом. Конец XVIII в. 0,155×0,12.
- Миниатюра. Женская фигура. Конец XVIII в. 0,145×0,09.
- Миниатюра. Ветка лилии. Конец XVIII в. 0,22×0,14.

*Витрина III*

- Шкатулка из папье-маше с живописью, покрытой лаком: царь на троне в окружении свиты. Конец XVIII в. 0,31×0,6.
- Пенал из папье-маше с живописью, покрытой лаком: мелкий растительный орнамент. Конец XVIII в. Дл. 0,22.
- Пенал из папье-маше с живописью, покрытой лаком: батальная сцена. Конец XVIII в. Дл. 0,22.
- Пенал из папье-маше с живописью, покрытой лаком: мелкий растительный орнамент по зеленому фону. Конец XVIII в. Дл. 0,115.
- Переplet из папье-маше с живописью, покрытой лаком: цветы. Конец XVIII в. 0,15×0,115.
- Карты игральные из папье-маше с живописью, покрытой лаком: танцовщицы, мужские и женские фигуры. Конец XVIII в. 0,06×0,043.
- Коробка из папье-маше с живописью, покрытой лаком, с изображением двух фигур. Конец XVIII в. 0,195×0,15.
- Крышка от зеркала из папье-маше с живописью, покрытой лаком: букет цветов. Конец XVIII в. 0,23×0,15.
- Коробочка деревянная, покрытая чертозианской мозаикой. XIX в. 0,12×0,10.

*На стене*

- Ковер шерстяной с изображением птиц, зверей и рыб по цветочному фону. XIX в. 5,94×3,48.

*Шкаф IV*

- Блюдо фаянсовое с черной росписью под прозрачной бирюзовой глазурью: цветочный орнамент. XVI в. Днам. 0,325.
- Бутыль фаянсовая, покрыта прозрачной бирюзовой глазурью. XVI в. Выс. 0,34.
- Блюдо фаянсовое с черной росписью под прозрачной бирюзовой глазурью: цветущий куст, по борту завитки. XVI в. Днам. 0,39.
- Банная терка из фаянса пятигранная, покрыта прозрачной бирюзовой глазурью. Дл. 0,10.



Тарелка фаянсовая с черной росписью под прозрачной бирюзовой глазурью: цветущий куст. XVI в. Д diam. 0,20.

Бутылка-вазочка фаянсовая, покрыта прозрачной бирюзовой глазурью. XVII в. Выс. 0,19.

Чаша фаянсовая с черной росписью под прозрачной бирюзовой глазурью. Снаружи растительные мотивы, внутри на дне — стилизованный куст. XVII в. Выс. 0,13.

Селафтан фаянсовый, покрыт прозрачной бирюзовой глазурью с рельефными розетками на плечиках. XVII в. Выс. 0,115.

Чаша фаянсовая с надглазурной росписью люстром с обеих сторон (снаружи по синему фону) растительные мотивы. Выс. 0,08.

Чашечка фаянсовая с надглазурной росписью люстром с обеих сторон: арабесковый орнамент. XVI в. Выс. 0,04.

Чашечка фаянсовая с надглазурной росписью люстром с обеих сторон: стилизованный растительный орнамент. XVI в. Выс. 0,15.

Тарелка фаянсовая с надглазурной росписью люстром: канал с рыбками и деревья. XVI в. Д diam. 0,205.

Тарелка фаянсовая с надглазурной росписью люстром: канал и цветы. XVI в. Д diam. 0,215.

Кувшин из белого фаянса с гравировкой, покрыт прозрачной глазурью. XVI в. Выс. 0,18.

Тарелка фаянсовая, 8-миугольная с подглазурной синей росписью. Среди кустов 4 зайчика. XVII в. Д diam. 0,21.

Тарелка фаянсовая с подглазурной синей росписью: садовый пейзаж. XVII в. Д diam. 0,23.

Тарелка фаянсовая с подглазурной синей росписью: на фоне павильона мужская фигура в европейской одежде. XVII в. Д diam. 0,22.

Тарелка фаянсовая 8-миугольная с подглазурной синей росписью: две линии на фоне кустов. XVII в. Д diam. 0,23.

Селафтан фаянсовый с черной подглазурной росписью: растительные мотивы. XVII в. Выс. 0,13.

Чаша фаянсовая с надглазурной росписью люстром: растительные мотивы. XVI в. Выс. 0,08.

Селафтан фаянсовый с подглазурной синей росписью: цветы. XVII в. Выс. 0,10.

#### На стене

Ковер шерстяной: стилизованные крупные лотосы и кабаньи головы. XIX в. 4,60×3,78.

#### Оружие

##### Щит I

Три зеркальные пластины из булата. Среднее поле покрыто золотой насечкой в виде виноградных кистей и птиц. По краю персидская надпись и пометка золотильщика „писал Мехмед Али, 1197 г.“ (1782). XVIII в.

Кинжал с булатным каинком, опиленным зубцами и агатовой рукоятью. XVIII в. Дл. 0,40.

Сабля в металлических ножнах отделанных серебром, пластинками из светлого нефрита и бирюзой. На крестовине крупный камень нишапурской бирюзы. XVIII в. Дл. ножен 1,02.

Топорик боевой булатный с золотой насечкой. Деревянное топориче в серебре. XVII в. Дл. 0,62.

Шестопер боевой булатный отделанный бронзой и золотой насечкой. XVIII в. Дл. 0,65.

Топорик боевой булатный с золотой насечкой. Деревянное топориче в серебре. XVII в. Дл. 0,68.

Сабля с рукоятью белой кости, в черных кожаных ножнах в булатной оправе с золотой насечкой. XVIII в. Дл. ножен 1,05.

Кинжал с булатным клинком, опиленным зубцами и костяной рукоятью в виде головы фантастического животного. XVII в. Дл. 0,50.

##### Витрина IV

Сабля с рукоятью из светлого нефрита в виде бараньей головы. Ножны деревянные покрыты лаком. XVII в. Дл. 0,90.



Кинжал с клинком, на ребре которого три дола. Рукоять белой кости. XVIII в. Дл. 0,41.

Кинжал с нефритовой рукоятью, в коричневых кожаных ножнах. XVII в. Дл. ножен 0,58.

Кинжал с булатным клинком, орнаментированным золотой насечкой. Рукоять из светлого нефрита, украшена бирюзой. XVIII в. Дл. ножен 0,59.

#### На постаментах

Доспех боевой, состоящий из стальной кольчуги, отделанной по краю плетением колец из желтой меди, четырех зеркальных пластин, наручей и шлема. На воротах кольчуги и на бармице шлема геометрические узоры из колец желтой меди. Шлем, наручи и зеркала орнаментированы золотой насечкой. Носовая стрелка на шлеме более позднего происхождения. XVII в.

Конский убор состоящий из седла, сбруи и чепрака. Седло с широкой передней дугой, обложенной серебром и отделанное бирюзой. Сбруя с набором из шлифованной бирюзы в серебряной оправе. Чепрак черный бархатный расшитый серебром и цветными шелками. XVIII в.

### Индийское оружие

#### На постаментах

Доспех боевой, состоящий из кольчуги, четырех зеркальных пластин, наручей и полусферического шлема, верхняя часть носовой стрелки которого выкована в виде пера и отогнута в сторону. Кольчуга сплетена из крупных колец полуэллиптической формы, скрепленных на гвоздь. Ворота из черного бархата усажены металлическими позолоченными заклепками. На шлеме, зеркалах и наручах узор золотой насечкой, воспроизводящий мотивы восточных тканей. XVII в.

Доспех парадный. Длинный кафтан красного бархата, на толстом подбое, усажен металлическими позолоченными заклепками и усилен на плечах, груди и спине

стальными пластинами, по форме и величине искусно пригнанными к занимаемым ими местам. К нему также же наручи и поножи. Булатный шлем орнаментирован золотой насечкой. Легкое копье и щит из кожи носорога, по лицевой стороне которого роспись под лаком. XVIII в.

Доспех боевой, состоящий из кольчуги, зеркальных пластин, наручей и шлема. Кольчуга из мелких колец стальных и желтой меди, образующих геометрические узоры. Ворота кольчуги из красного бархата, усаженного металлическими позолоченными заклепками. Шлем, зеркала и наручи богато орнаментированы золотой насечкой. XVII в.

### ТУРЦИЯ

#### На стене

Панно изразцовое из полуфаянса (из 4-х кусков) с полихромной росписью родосского типа: тюльпаны и другие цветы. XVII в. 0,615×0,66.

Панно изразцовое из полуфаянса (из 9 кусков) с полихромной росписью родосского типа: тюльпаны и другие цветы. XVII в. 0,76×0,76.

#### Шкаф V

Кувшин из полуфаянса с синей и зеленой росписью дамасского типа под прозрачной глазурью: растительные мотивы. XVII в. Выс. 0,27.

Блюдо из полуфаянса с полихромной подглазурной росписью родосского типа: зубчатый лист, шиповник и тюльпаны. XVII в. Днам. 0,30.

Кувшинчик из полуфаянса с полихромной подглазурной росписью родосского типа: тюльпаны и гвоздика. XVII в. Выс. 0,18.

Блюдо из полуфаянса с полихромной подглазурной росписью родосского типа: шиповник и гнацинт. XVII в. Днам. 0,295.

Кувшин из полуфаянса с полихромной подглазурной росписью родосского типа: тюльпаны и гранат. XVII в. Выс. 0,23.



- Кувшин из полуфаянса с полихромной подглазурной росписью: зубчатый лист и цветы. XVII в. Выс. 0,25.
- Блюдце из полуфаянса с полихромной подглазурной росписью родосского типа: спиралевидная цветущая ветка на синем диске в фестончатом обрамлении. XVII в. Диамет. 0,29.
- Блюдце из полуфаянса с полихромной подглазурной росписью родосского типа: зубчатый лист, тюльпаны и гвоздика. XVII в. Диамет. 0,29.
- Кувшин из полуфаянса с полихромной подглазурной росписью родосского типа: глицинт и тюльпаны. XVII в. Выс. 0,25.
- Блюдце из полуфаянса с полихромной подглазурной росписью родосского типа: тюльпаны и шиповник. XVII в. Диамет. 0,31.
- Тарелка из полуфаянса с полихромной подглазурной росписью родосского типа: тюльпан и гвоздика. XVII в. Диамет. м. 0,25.

*На стенах и постаментах*

- Панно из полуфаянса изразцовое (из 4-х кусков) с полихромной подглазурной росписью родосского типа: красный овал в обрамлении 4-х изогнутых зубчатых перистых листьев. XVII в. 0,54×0,50.
- Панно изразцовое из полуфаянса (из 11 кусков) с полихромной подглазурной росписью дамасского типа: кипарис, павлин, ваза, цветы. XVII в. 0,85×0,67.
- Панно изразцовое из полуфаянса (из 4-х кусков) с полихромной подглазурной росписью дамасского типа: зубчатые листья; в середине лотос. XVII в. 0,49×0,44.
- Фриз изразцовый из полуфаянса (из 6 кусков) с полихромной подглазурной росписью дамасского типа: растительный орнамент. XVII в. 1,53×0,13.
- Ларец деревянный с инкрустацией слоновой кости: цветочные мотивы. XVIII в. 0,40×0,25.
- Коввер шерстяной с изображением розеток и арабесок в красных и синих тонах. XVIII в. 2,16×1,80.
- Коввер шерстяной типа Харасан XIX в. 5,04×1,85.

- Коввер шерстяной, разноцветные розетки на темном фоне. Курдистан. XIX в. 5,0×0,4.
- Коввер шерстяной, разноцветные розетки на темном фоне. Курдистан. XIX в. 6,0×2,16.
- Коввер шерстяной, красные цветы на синем фоне. Афганистан. XIX в. 3,75×1,92.

**Оружие**

*Щит II*

- Нагрудная пластина из серебра с чеканным узором: сверху изображение мечетей, по середине 5 прорезных пуговиц с бирюзой. Начало XVII в. 0,48×0,43.
- Сабля с широким булатным клинком, орнаментированным золотой насечкой и рукоятью светлого рога, с темляком. XVII в. Дл. 0,84.
- Ятаган с рукоятью из берцовой кости, отделанной кораллами. Ножны в оправе низкопробного серебра. XVIII в. Дл. ножен 0,88.
- Кинжал с клинком, орнаментированным золотой насечкой и серебряной рукоятью с гравированным узором. Ножны в серебре чеканной работы. XVII в. Дл. ножен 0,67.
- Шестопер боевой булатный отделан бронзой. XVIII в. Дл. 0,52.
- Кинжал с клинком орнаментированным золотой насечкой и серебряной рукоятью. Ножны из чеканного серебра. XVII в. Дл. ножен 0,61.
- Ятаган с рукоятью белой кости, отделанной кораллами, ножны из низкопробного серебра чеканной работы. XVIII в. Дл. ножен 0,82.
- Сабля с булатным клинком и рукоятью светлого рога, обвитой тесьмой. XVII в. Дл. 0,89.

*Витрина V*

- Кинжал, рукоять и ножны серебряные позолоченные, филигранной работы, отделанные кораллами. XVIII в. Дл. ножен 0,75.



Кинжал с булатным клинком индийской работы, орнаментированным золотой насечкой. Рукоять и ножны в серебре ажурной штампованной работы. XVIII в. Дл. ножен 0,54.

Кинжал с булатным клинком орнаментированным золотой насечкой и шестигранной рукоятью из моржевой кости. Ножны серебряные чеканной работы. XVII в. Дл. ножен 0,42.

Кинжал без ножен с булатной рукоятью. XVIII века. Дл. 0,28.

Кинжал с булатным клинком с золотой насечкой. Ножны и рукоять серебряные, чеканной работы, с фоном заполненным чернью. XVII в. Дл. ножен 0,50.

#### На постаментах

Доспех боевой, состоящий из кольчуги и шлема. Юшман сплетен из очень крупных колец поочередно сваренных и скрепленных на гвоздь. Пластинки защищающие грудь местами сохранили остатки набивного золота на гравированных узорах и буквах. Шлем чеканен из толстого металлического листа и снабжен козырьком, назатыльником и ушами. XVII в.

Конский убор, состоящий из седла, сбруи и чепрака. Седло с высокой задней дугой и сбруя в позолоченном серебре чеканной работы (изображение кистей винограда). Сбруя отделана крупными кораллами плоскими и миндалевидными, на поверхности которых врезаны бороздки, и шелковыми кистями. Чепрак красный бархатный усажен медными позолоченными бляшками и металлическими заклепками. XVIII в.

Зал 357

### СРЕДНЯЯ АЗИЯ

#### На стене

Ковер текинский, шерстяной, ворсовый с изображением восьмиугольных стилизованных роз (гюль), парных геометризованных зверей и звездой внутри. XIX в. 6,1×3,2.

#### На постаменте

Капиталь деревянная, резная в форме сталактита, расписана синим, зеленым, красным и белым. Бухара. XIX в. Выс. 0,52.

#### Щит III

Архитектурные детали облицовки зданий. Самарканд. XV в.

Изразцы глиняные, сталактитовые с рельефным стилизованным орнаментом, покрыты бирюзовой поливой.

Изразец глиняный, прессованный, поливной, украшен восьмиконечными звездами и крестами: расписан бирюзовой, синей и белой поливой. 0,405×0,135.

Изразцы глиняные поливные с гравированным контуром (подражание кирпичной кладке). Расписаны бирюзовой, белой и синей поливой.

Изразец глиняный прессованный поливной, орнаментирован переплетением многоугольников и многоконечных звезд; расписан бирюзовой, синей и белой поливой. 0,235×0,235.

Фрагмент керамической мозаики из поливных шестиллопастных зеленых розеток по бирюзовому фону. На розетках следы рисунка позолотой (изображение фазанов на фоне цветов). 0,305×0,2.

#### Щит IV

Архитектурные детали облицовки зданий. Термез X в. Изразец глиняный резной, неполивной с растительным орнаментом 0,23×0,33.

Изразец глиняный резной, неполивной с переадеканиями растительных побегов и стилизованных орнаментов. 0,21×0,24.

Изразец глиняный резной, неполивной с лотосами и стилизованными орнаментами 0,21×0,3.

Изразец глиняный, резной, с надписью и стилизованным орнаментом. 0,42×0,12.



Изразец глиняный, прессованный, неполивной, орнаментирован сеткой из переплетающихся кругов 0,15×0,21.

Изразец глиняный, прессованный, неполивной, орнаментирован кругами в двух плоскостях. 0,255×0,185.

Изразец глиняный, резной, неполивной. В орнаменте подражает кирпичной кладке со вставкой фигурных розеток. 0,305×0,27.

Изразец глиняный, резной, неполивной, со стилизованным орнаментом 0,345×0,19.

*На стене и постаментах*

Ваза глиняная с штампованными налепами. Городище Афрасиаб. IX в. Выс. 0,45.

Ковер текинский, шерстяной, ворсовый, стилизованные розы (Гюль), с летающими утками. XIX в. 3,27×2,14.

Сундук желтой кожи, шитый; аппликации стилизованных орнаментов зеленой и красной кожей. Внутренность обшита кожей и шелком адрас. XIX в. Выс. 0,38.

Ковер йомудский шерстяной, ворсовый. Стилизованные розы (Гюль), окаймленные рогами баранов. XIX в. 3,0×1,7.

Котелок (кубышка) красной меди, луженый, гравирован стилизованными орнаментами. XVIII в. Выс. 0,23.

Ваза глиняная, с подглазурной росписью кобальтом и марганцем; орнаментирована растительными мотивами, полосами и ромбами резервом. Бухара. XIX в. Выс. 0,38.

Изразец глиняный, мозаичный с лотосами и стилизованными орнаментами. Фрагмент керамической облицовки здания. Самарканд. XV в. 1,14×0,3.

Изразец глиняный поливной; сталактит, расписан стилизованным орнаментом бирюзовой, белой и коричнево-фиолетовой поливами. Самарканд. XV в. 0,3×0,18.

Изразец глиняный, поливной восьмиугольный. Подглазурная роспись: стилизованный синий орнамент. Самарканд. XV в. 0,15×0,15.

Изразец глиняный, мозаичный, поливной. Составлен в бирюзовых, желтых, коричнево-фиолетовых и зеле-

ных цветах. Стилизованный орнамент вписан в квадрат и ромб. Самарканд. XV в. 0,28×0,3.

Изразец глиняный, поливной, в форме шестиконечной звезды. Подглазурная роспись (стилизованный орнамент) синим. Самарканд. XV в. 0,2×0,18.

Изразец глиняный, поливной, сталактит. Расписан кобальтом и белым с травированным контуром. 0,29×0,21.

Дверь деревянная, резная. Стилизованный орнамент имеет следы цветной раскраски. Самарканд. XVIII в. 2,42×1,70.

Ваза глиняная, с подглазурной росписью кобальтом, окисью меди и марганцем. Орнаментирована цветочными мотивами. Бухара. XIX в. Выс. 0,395.

Подвешник медный луженый с широким основанием и ажурным навесом на стержне. XIX в. Выс. 0,36.

Ковер йомудский шерстяной, ворсовый: стилизованный растительный орнамент и цветочные мотивы. XVIII в. 3,15×1,85.

Сундук желтой кожи, шитый; украшен аппликациями из зеленой кожи, в виде кувшинов. Внутри обшит набойкой. XIX в. Выс. 0,42.

Ковер бухарский шерстяной, ворсовый с ромбовидным орнаментом. XVIII в. 2,75×1,39.

Ковер текинский, шерстяной, ворсовый. XVIII в. 1,57×1,8. Изразец глиняный, поливной с росписью бирюзовой, кобальтовой, белой и зеленой эмалью и частью надписи — куфи. Архитектурный фрагмент облицовки здания. XV в. 0,37×0,37.

*Шкаф VI*

Кувшин глиняный, поливной. Украшен изображением луного серпа, покрыт бирюзовой глазурью. Афрасиаб. XII в. Выс. 0,13.

Банка глиняная, поливная, подглазурная роспись: растительные мотивы красным и черным по белому ангобу. Афрасиаб. XII в.



Кувшин глиняный поливной, с четырьмя шишками на плечиках. Подглазурная роспись черным и кобальтом геометрическими мотивами по белому ангобу. Афрасиаб. IX в.

Кувшин глиняный, поливной фрагментированный. Расписан по белому ангобу потеками зеленым, желтым и коричнево-фиолетовым цветом. (Подражание китайской, танской керамике). Афрасиаб. IX в. Выс. 0,145.

Блюдо глиняное поливное с подглазурной росписью белым ангобом с черными контурами по красному фону. Афрасиаб. IX в. Диамет. 0,17.

Блюдо глиняное, поливное с подглазурной росписью белым, зеленым и коричнево-фиолетовым цветом. Растительные мотивы. Афрасиаб. IX в. Диамет. 0,24.

Блюдо глиняное, поливное с подглазурной росписью черным и красным. Подражание арабской надписи. Афрасиаб. IX в. Диамет. 0,205.

Сосуд глиняный, поливной, с арабской надписью черным по белому ангобу. Афрасиаб. IX в. Выс. 0,18.

Светильник глиняный, поливной, расписан черными точками по белому ангобу. Афрасиаб. IX в. Выс. 0,025.

Светильник из красной глины, поливной, расписан точками белого ангоба. Афрасиаб. IX в. Выс. 0,025.

Блюдо из красной глины с подглазурной стилизованной росписью белым и зеленым и арабской надписью. Афрасиаб. XII в. Диамет. 0,255.

Кувшин глиняный, неглазурованный, фрагментированный, с пресованным растительным орнаментом. Афрасиаб. XII в. Выс. 0,125.

Чашечка глиняная с подглазурной росписью белым ангобом. Афрасиаб. XI в. Диамет. 0,09.

Чашечка глиняная с подглазурной росписью черным и красным по ангобу. На дне розетка. Афрасиаб. XII в. Диамет. 0,06.

Кувшин глиняный неглазурованный с пресованным наделом, розетками, побегами и фестонами. Афрасиаб. XII в. Выс. 0,215.

Изразец глиняный, резной, неполивной, в форме восьмиконечной звезды. В центре китайский лотос. Афрасиаб. IX в. Диамет. 0,225.

Фрагмент блюда глиняного с подглазурной росписью в виде цветения. Афрасиаб. XII в. Диамет. 0,125.

Копилка глиняная, неглазурованная в виде фигурки зайца. Афрасиаб. XII в. Выс. 0,07.

Фрагмент блюда глиняного с подглазурной росписью черным и красными чертами по ангобу. Афрасиаб. XII в. Диамет. 0,125.

Игрушка глиняная неглазурованная, в виде фигурки птички. Афрасиаб. XII в. Выс. 0,075.

Фрагмент блюда из красной глины; подглазурная роспись по ангобу красным и черным в виде переплетения. Афрасиаб. XII в.

Игрушка глиняная неглазурованная, в виде фигурки птички. Афрасиаб. XI в. Выс. 0,065.

Фрагмент блюда из красной глины с подглазурной росписью белым ангобом, орнамент резервом. Афрасиаб. XII в. Диамет. 0,108.

#### На стене

Изразец глиняный, поливной с росписью бирюзовой, кобальтовой, белой и зеленой поливой и частью надписью куфи. Архитектурный фрагмент облицовки здания. XV в. 0,37×0,37.

#### Шкаф VII

Бутыль глиняная с подглазурной росписью кобальтом и марганцем, орнаментирована розетками резервом. Бухара. XVIII в. Выс. 0,185.

Блюдо глиняное с подглазурной росписью кобальтом и марганцем; стилизованный орнамент. Бухара. XVIII в. Диамет. 0,35.

Кувшинчик красной меди с крышкой, гравирован и покрыт чеканом. Фергана. XIX в. Выс. 0,265.

Кувшинчик красной меди с крышкой и с граненым туловом; гравирован стилизованным орнаментом. Фергана. XIX в. Выс. 0,255.



- Кувшин красной меди со сферическим туловом. Гравирован растительными мотивами. Частично расписан голубой эмалью. Фергана. XVII в. Выс. 0,345.
- Блюдо из красной глины с подглазурной росписью марганцем. Расписано ангобом; растительные мотивы. Варданзе. Диамет. 0,295.
- Чайник желтой меди в форме граната с длинным носиком и дужкой. Гравирован стилизованным орнаментом. Бухара. XVII в. Выс. 0,295.
- Чаша красной меди луженая с гравированными стилизованными надписями и орнаментом. XVIII века. Диамет. 0,24.
- Тигелек медный литой в виде котелка. XIX века. Выс. 0,024.
- Тигелек медный литой с ручкой в виде креста. XVIII в. Выс. 0,02.
- Поднос красной меди четырехугольный с гравированной арабской надписью. XVIII в. Дл. 0,29.
- Котелок желтой меди с гравированной арабской надписью и растительными мотивами. XVIII века. Выс. 0,105.
- Светильник желтой меди с ручкой, в виде фигуры птицы. XVIII в. Выс. 0,057.
- Котелок желтой меди с гравированными растительными мотивами. XVIII в. Выс. 0,055.
- Ларчик желтой меди с гравировкой и ажуром. Растительный орнамент. XVII в. Выс. 0,125.
- Кувшин фаянсовый, роспись кобальтом и марганцем. Растительные мотивы. Ходжент. XIX в.
- Блюдо фаянсовое, роспись кобальтом. Растительные мотивы, в середине шахматный рисунок. Ходжент. XIX в.
- Блюдо фаянсовое, роспись кобальтом. Растительные мотивы розетками. Ходжент. XIX в.

### Оружие

#### Витрина VI

- Сабля персидского типа. Черные кожаные ножны и перевязь отделаны крупным овальным сердоликом

- в серебряной оправе. Рукоять из белой кости. Бухара. XVIII в. Дл. в ножнах 0,95.
- Шашка в серебряных позолоченных ножнах отделанных бирюзой. Бухара. XVIII в. Дл. в ножнах 0,95.
- Сабля в серебряных ножнах отделанных бирюзой. Бухара. XVIII в. Дл. в ножнах 0,96.
- Сабля без ножен. Булатный клинок по тупью и лезвию опилен зубцами. Рукоять из моржевой кости. Бухара. XVIII в. Дл. 0,86.

#### На постаментах

- Шлем средне-азиатского воина прорезной ажурной работы. XVIII в. Диамет. 0,19.
- Шлем среднеазиатского воина из булата с рельефным изображением скачущих всадников. По венчику золотой насечкой такие же всадники. XVIII века. Диамет. 0,20.
- Седло туркменское, отделанное резной костью и чепрак в паласной технике. XVIII в.

## КИТАЙ

#### На стенах и постаментах

- Блюдо медное кантонской работы с росписью эмалью— фигурные сюжеты. XVII в. Диамет. 0,44.
- Ваза бронзовая с 6-ю ручками в виде драконов. XVIII в. Выс. 0,44.
- Фигура медная всадника на верблюде. Перегородчатая эмаль: XVIII в. Выс. 0,68.
- Фигуры бронзовые собаки „Фо“. XV в. Выс. 0,385.
- Шкаф VIII
- Ваза медная перегородчатой эмали с лотосами. XV в. Выс. 0,36.
- Вазочка фарфоровая с росписью: розовые лотосы. XVIII в. Выс. 0,185.
- Чашечка фарфоровая с росписью „bleu poudrée“. XVIII в. Выс. 0,05.



Вазочка фарфоровая с росписью кобальтом — пейзаж. XVIII в. Выс. 0,285.

Блюдо фарфоровое с росписью розовым, бирюзой и желтым. Два всадника. XVIII в. Д diam. 0,38.

Фигурка фарфоровая с росписью — Будда-младенец. XVIII в. Выс. 0,30.

Чайник из бисквита в виде фигурки чилина (фантастический зверь); покрыт желтой эмалью. XVII в. Выс. 0,22.

Курильница медная с росписью эмалью. Кантон. XVIII в. Выс. 0,13.

Фигура из белого фарфора — богиня „Гуиньен“ (богиня милосердия). XVIII в. Выс. 0,43.

Курильница медная, перегородчатой эмали. XVIII в. Выс. 0,095.

#### На стене и постаментах

Вазы фарфоровые с крышкой с росписью в четырех резервах: пионы и цветущая слива. XVII в. Выс. 0,755.

Ковер шерстяной спиленный из 3-х полос. Цветы и цапли в дисках. XVIII в.

Фигура слона из меди: перегородчатая эмаль (из Мукденского дворца). Конец XVIII в. Выс. 1,46.

Ваза бронзовая с ручками в виде драконов, 4 ножки в виде медведей. XVII в. Выс. 0,50.

Ковер шерстяной на белом фоне в середине розетка, по борту орнамент в виде знака „грома“. XIX в. 3,0×2,0.

Подсвечники бронзовые ажурные с драконом, подерживаемые двумя собаками „Фо“. XVII в. Выс. 0,89.

#### Оружие

##### Над щитом

Знамя шелковое с росписью золотом — дракон. XVII в.

##### Щит V

Сабля без ножен. Рукоять резной кости с изображением человеческих фигур. Южный Китай. XVIII в. Дл. 0,88.

Меч для левой руки. Оба лезвия клинка наварены, сталью особо твердой закалки. Рукоять и ножи деревянные, позолоченные с рельефным изображением драконов. XVIII в. Дл. в ножнах 0,73.

Кинжал в деревянных ножнах, покрытых розовым лаком. Рукоять из белой кости; к нему 2 палочки для еды. XVIII в. Дл. в ножнах 0,31.

Меч для левой руки. Металлическая прорезная рукоять и такие же ножи отделаны золотой насечкой и позолоченной медью (изображение дракона на ножнах). XVIII в. Дл. в ножнах 0,74.

Кинжал в черных ножнах рыбьей кожи, отделанных желтой медью; к нему две палочки для еды. XVIII в. Дл. в ножнах 0,29.

Кинжал в серых ножнах рыбьей кожи; к нему две палочки для еды. XVIII в. Дл. в ножнах 0,24.

Кинжал в белых ножнах рыбьей кожи; к нему две палочки для еды. XVIII в. Дл. в ножнах 0,23.

Кинжал в черных ножнах рыбьей кожи, отделанных желтой медью; к нему две палочки для еды. XVIII в.

#### ЯПОНИЯ

##### На стене

Блюдо медное перегородчатой эмали: воин на коне. XVIII в. Д diam. 0,45.

##### Щит VI

Сабля парадная в опрaне золоченой меди с чернью. Деревянные ножи орнаментированы виноградными листьями. Рукоять и часть ножен обвиты белой шелковой тесьмой. XVIII в. Дл. в ножнах 1,05.

Сабля парадная отделана золоченой медью с чернью. Деревянные ножи покрыты золотистым лаком. Часть ножен обвита сиреневой шелковой тесьмой. Рукоять обтянута парчевой тканью. XVIII в. Дл. в ножнах 0,49.

Сабля в черных деревянных ножнах, покрытых лаком. Деревянная рукоять обтянута рыбьей кожей и обвита черной тесьмой. XVIII в. Дл. в ножнах 1,01.



- Кинжал в деревянных ножнах, покрытых золотистым лаком, с изображением человеческих фигур. Рукоять из резной кости. XVIII в. Дл. в ножнах 0,40.
- Кинжал в деревянных ножнах, обтянутых пестрой тканью. Рукоять из чередующихся полос черной и белой кости. XVIII в. Дл. в ножнах 0,34.
- Кинжал в ножнах желтой меди. Рукоять и ножны отделаны серебром. XVIII в. Дл. в ножнах 0,41.
- Маска железная боевая устрашающая. XVIII в.
- Сабля в оправе резной золоченой меди с чернью. Деревянные ножны покрыты золотистым лаком. Деревянная рукоять и часть ножен обвиты синей шелковой тесьмой. XVIII в. Дл. в ножнах 1,00.
- Сабля в оправе золоченой меди с чернью. Деревянные ножны покрыты черным с зелеными искорками лаком. XVIII в. Дл. в ножнах 1,16.

*На постаментах*

- Доспех боевой — черный лак с синей шелковой тесьмой; отделан желтой медью и цветным шелком. Металлическая пластина на груди с изображением дракона. Под шлем надета устрашающая маска, защищающая лицо. XVIII в.
- Седло деревянное под золотистым лаком с изображением бабочек. К нему седельный прибор из золоченой кожи, расписанный хризантемами с красными шелковыми кистями и шнурами. Позади седла деревянный ковшичек под лаком, служащий для того, чтобы всадник мог напиться не слезая с коня. XVIII в.

*На щите V*

- Маска железная боевая устрашающая, внутри окрашенная красной краской. XVIII в.

**ПАМЯТНИКИ РУССКОЙ КУЛЬТУРЫ И  
ИСКУССТВА XVII — ПЕРВОЙ ПОЛОВИНЫ  
XIX вв.**

*На постаментах и на стене*

- Врата „дарские“, деревянные резные с шестью иконами. Ажурная резьба позолочена. XVI в. 1,70×1 м.
- Чаша водосвятная, медная, луженая с гравированной надписью вязью времени Годунова. Нач. XVII в. Выс. 0,39.
- Свеча „Тошяя“ с пестрой росписью растительного орнамента. XVII в. Выс. 1,22.
- Свеча „тошяя“ с пестрой росписью растительного орнамента и с надписью вязью по верхнему краю. XVII в. Выс. 0,95.
- Стулья с резбой растительного орнамента на спинке. Центральная часть спинки и сиденья покрыты кожей. Нач. XVIII в.
- Зеркало двустворчатое, в деревянной раме, с фигурным верхом с росписью под слюдой, соединенной полосками литого оловянного орнамента. Конец XVII в. 0,46×0,56.
- Зеркало двустворчатое в деревянной прямоугольной раме, с росписью под слюдой, скрепленной полосками литого оловянного орнамента. Конец XVII в. 0,55×0,49.
- Барельеф бронзовый с погрудным изображением Петра I, работы Растрелли К. Б. XVIII в. 0,48×0,66.



Плат шелковый с надписью: „Виват отец отечества Петр Великий император Всероссийский“. Украшал здание Сената в день празднования мира со Швецией в 1721 г.  $3,1 \times 1,25$ .

„Полтавская баталия“. Гравюра резцом и офортом. П. Пикар. (1670—1737).  $0,42 \times 0,64$ .

Триумфальный вход в Москву в 1709 г. Гравюра резцом и офортом. Зубов А. Ф. (1682—1744).  $0,60 \times 0,81$ .

„Петр Великий“. Гравюра резцом и офортом. Зубов А. Ф. (1682—1744).  $0,70 \times 0,60$ .

„Васильевский остров“. Триумфальный вход эскадры с пленным шведским кораблем в 1714 г.\* Гравюра резцом и офортом. Зубов А. Ф. (1682—1744).  $0,54 \times 1$ .

Корабль „Молящийся апостол Петр“. Гравюра резцом и офортом. Шконебек А. (работал в России 1698—1705 гг.)  $0,74 \times 0,60$ .

Бюст восковой. Петр I-й. Раб. Растрелли К. Б. Выс. 0,75. Принадлежит музею Этнографии Академии Наук СССР.

#### *Витрина I*

Манифест Петра I об измене Гетмана Мазепы (1706). Подлинный экземпляр с собственноручной подписью Петра I.  $0,49 \times 0,58$ .

Медаль на победу при Полтаве в 1709 г. Работа Йегер. Диамет. 0,06.

Две Медали серебряные наградные солдатские за победу при Полтаве. Работа Гуни и Хаупта. Диамет. 0,04.

Рубль серебряный времени Петра I. Диамет. 0,045.

Полтина серебряная времени Петра I. Диамет. 0,035.

Знаки бородовые круглые, на право носить бороду. Выдавались согласно указа 1705 г. по уплате установленной пошлины. Медные. Диамет. 0,022.

Знак бородовой четырехугольной формы.  $0,05 \times 0,05$ .

Знак бородовой такой же, серебряный. Диамет. 0,022.

Стол деревянный. Складной овальный. Покрыт росписью масляными красками с тремя медальонами с изображением в них птиц на фоне растительного орнамента. Принадлежал фельдмаршалу Б. П. Шереметеву. Нач. XVIII в.  $2,86 \times 2,68$ . Выс. 0,77.

Стулья дубовые с четырьмя изогнутыми перекладками, образующими спинку. Сиденье покрыто кожей, ножки точеные. Нач. XVIII в.

Шкаф с застекленными створками и высоким барочным карнизом. Расписан цветочными гирляндами, вазами и птицами. Начало XVIII в. Выс.  $2,31 \times 1,44$ .

#### *В шкафу I*

Фляга дутого синего стекла с диагональной гофрировкой. Нач. XVIII в. Выс. 0,26.

Рюмка стеклянная шлифованная фасетками. Нач. XVIII в. Выс. 0,17.

Бокал с крышкой, стеклянный шлифованный, с изображением Георгия Победоносца и вензелем Петра I. Нач. XVIII в. Выс. 0,41.

Рюмка стеклянная шлифованная с вензелем Анны Ивановны. Втор. четв. XVIII в. Выс. 0,15.

Бокал с крышкой, с шлифованными ветками цветов и вензелем Петра II. Перв. пол. XVIII в. Выс. 0,33.

Фигура фаянсовая женщина в зеленом платке и в повойнике. XVIII в. Выс. 0,15.

Братина красной меди, чеканная ложчатая с надписью вязью на шейке. XVIII в. Выс. 0,16.

Братина медная лютая, ложчатая, с изображением зверей и химер. Надпись вязью на шейке. XVII в. Выс. 0,17.

Чернильница фаянсовая прямоугольная, расписана цветами. XVIII в. Выс. 0,05.

Фляга стеклянная в виде медведя, с полихромной росписью растительным орнаментом. Украина. XVIII в. Выс. 0,20.

Бутыль стеклянная с полихромной росписью цветами и птицами. Украина. XVIII в. Выс. 0,25.



- Кувшин стеклянный с ручкой. Расписан растительным орнаментом. Украина. XVIII в. Выс. 0,19.
- Стопа оловянная с медным ободком, с гравированным двуглавым орлом и надписью в орнаментальном обрамлении. Нач. XVIII в. Выс. 0,14.
- Сосуд восьмигранный оловянный, цилиндрической формы, с нависчивающейся крышкой. XVII века. Выс. 0,23.
- Стопа оловянная с напаянным картушем с изображением белой эмалевой краской по синему фону двуглавого орла и вензеля. Середина XVIII в. Выс. 0,19.
- Штоф стеклянный с деревянной пробкой. Внутри помещен миниатюрный двухэтажный интерьер. Принадлежал Петру I. Нач. XVIII в. Выс. 0,17.
- Табакерка серебряная с костяной крышкой, с резным изображением зверей на крышке. XVII века.  $0,02 \times 0,06 \times 0,05$ .
- Икона резная ажурная из мягкого белого камня. Нач. XVIII в.  $0,15 \times 0,2$ .
- Перечница из разноцветной перегородчатой эмали с растительным орнаментом. XVII в. Выс. 0,13.
- Стопа фаянсовая в виде сапога. XVIII в. Выс. 0,12.
- Стопа оловянная с медным ободком, с гравированным двуглавым орлом и надписью в орнаментальном обрамлении. Нач. XVIII в. Выс. 0,125.
- Фляга зеленого стекла, с разноцветной росписью эмалевыми красками. XVIII в. Выс. 0,29.
- Кружка оловянная с монетой на крышке. XVII в. Выс. 0,23. Д. 0,1.
- Шкатулка из чередующихся белых и зеленых с геометрическим орнаментом костяных пластинок. Холмогоры. XVII в. Выс. 0,135.
- Ножи для ножа оловянные с геометрическим орнаментом. XVII в. Дл. 0,18.
- Кружка оловянная с женским портретом на крышке. XVIII в. Выс. 0,20.
- Кувшин зеленого стекла с изображением эмалевыми красками скрипача и танцующей фигуры. XVIII в. Выс. 0,26.

*На стене*

- Коввер—палас с изображением цветов в вазах по черному фону. Кайма—растительный орнамент. Украина. Середина XVIII в.  $1,69 \times 3,13$ .
- Скамья деревянная с перекидной резной спинкой. Окрашена в зеленый цвет. Нач. XVIII в. Дл. 2,14.
- Шкаф деревянный. Покрит резьбой в виде акантовых листьев, окрашенной в красный и зеленый цвета. Нач. XVIII в. Выс. 1,48.
- Шкаф дубовый с резьбой архитектурного типа. Нач. XVIII в. Выс. 1,45.
- Стол восьмиугольный, подстолье в виде ящика на точеных ножках с резьбой архитектурного типа. Окрашен в зеленый и черный цвета. Конец XVII в.  $1,06 \times 0,70$ .

*На столе*

- Квасник с крышкой фаянсовой, с двуглавым рельефным орлом и тремя человеческими лепными фигурками на плочах. XVIII в. Выс. 0,38.
- Коввер—палас с изображением по светло-желтому фону букетов цветов в черных и светложелтых тонах. Нач. XVIII в.  $1,78 \times 2,56$ .
- На стене*
- Часы настенные висячие, оловянные, с ажурным обрамлением и живописью вокруг циферблата. Конец XVII в.  $0,68 \times 0,30$ .
- Часы настенные висячие, обрамление циферблата покрыто медным посеребренным чеканным орнаментом. Нач. XVIII в.  $0,53 \times 0,36$ .
- „Свадьба Петра Великого и Екатерины Алексеевны“. Гравюра резцом и офортом. Зубов А. Ф. (1682—1744).  $0,51 \times 0,60$ .
- „Свадьба шута Феофилакты Шанского“. Гравюра резцом и офортом. Шхонебек А. (работал в России 1698—1705 гг.)  $0,51 \times 0,65$ .
- „Свадьба и палаты невесты шута Феофилакты Шанского“. Гравюра резцом и офортом. Шхонебек А.  $0,57 \times 0,67$ .



*На постаментах*

- Сундучек деревянный для приданого. Роспись на сундучке покрыта слюдой, скрепленной полосками литого оловянного орнамента. Кон. XVII в. 0,52×0,43.  
Санки деревянные резные. Являлись принадлежностью свадебного обряда. Нач. XVIII в. 0,58×0,36.

*На стене*

- Пистолет. Втор. пол. XVIII в. Дл. 0,57.  
Ружье кремневое кавалерийское. Тула 1773 г. Дл. 1,14  
Палаш 1756 г. (дата на клинке). Дл. 0,90.  
Палаш с вензелем Елизаветы Петровны на клинке. Середина XVIII в. Дл. 1,01.  
Палаш с вензелем Екатерины II на рукояти. Втор. пол. XVIII в. Дл. 0,94.  
Палаш с вензелем Елизаветы Петровны на рукояти. Серед. XVIII в. Дл. 1,09.  
Палаш. Конец XVIII в. Дл. 1,08.  
Шпага 1 четв. XVIII в. Дл. 1,00.  
Сабля с вензелем Екатерины II на клинке. Втор. пол. XVIII в. Дл. 1,03.  
Ружье кремневое пехотное. Тула 1732 г. Дл. 1,30.  
Штык к ружью. Дл. 0,53.  
Пистолет. Серед. XVIII в. Дл. 0,44.  
Кираса с вензелем Анны Ивановны. Дл. 0,42, ш. 0,54

*Над щитом*

- Знамя драгунского полка врем. Петра I. 0,95×0,95.

*На стене*

- Панно бисерное, изображающее дворянскую усадьбу  
Работа крепостных. Серед. XVIII в. 2,23×2,63.  
Диван деревянный золоченый, обитый вышивкой крестом, шерстью. Серед. XVIII в. Дл. 1,92.  
Стулья деревянные с позолотой, обитые желтой шелковой материей и вышивкой крестом, шерстью. Серед. XVIII в.  
Стул деревянный, окрашен голубой краской с позолотой, обит вышивкой крестом, шерстью. Серед. XVIII в.

Шкафчик моржевой кости с ажурной резьбой и гравировкой, протертой восковыми красками. Холмогоры. XVIII в. Выс. 1,68.

*На постаменте*

Бюро маленькое моржевой кости с ажурной резьбой и гравировкой, протертой восковыми красками. Холмогоры. XVIII в. 0,49×0,35.

*На шкафу*

- Бокал стеклянный с крышкой, с гравировкой и позолотой, с изображением двуглавого орла и вензелем Е I P. Серед. XVIII в. Выс. 0,59.  
Бокал стеклянный с гравировкой, позолотой и чернью, с изображением Елизаветы Петровны, с двуглавым орлом и вензелем Е I P. Серед. XVIII в. Выс. 0,24.  
Бокал стеклянный гравированный, с позолотой, с изображением трофеев, двуглавого орла и вензелем Е I P. Серед. XVIII в. Выс. 0,235.

*Шкаф II*

- Бокал стеклянный гравированный, с изображением Елизаветы Петровны и вензелем Е I P. Серед. XVIII в. Выс. 0,235.  
Бокал стеклянный с крышкой, с гравировкой и позолотой, с изображением двуглавого орла, профилем Елизаветы Петровны и вензелем Е. P. Серед. XVIII в. Выс. 0,40.  
Кубок стеклянный гравированный, с изображением двуглавого орла, профилем Елизаветы Петровны и вензелем Е. P. Серед. XVIII в. Выс. 0,145.  
Кубок стеклянный гравированный, с изображением двуглавого орла, профилем Елизаветы Петровны и вензелем Е. P. Серед. XVIII в. Выс. 0,14.  
Бокал стеклянный гравированный, с позолотой, с изображением двуглавого орла и вензелем Е I P. Серед. XVIII в. Выс. 0,24.  
Бокал стеклянный гравированный, с вензелем Е. P. Серед. XVIII в. Выс. 0,23.



- Бокал с крышкой финифтяный белый с металлическим растительным орнаментом. Великий Устюг. Серед. XVIII в. Выс. 0,295.
- Поднос финифтяный четырехугольный белый с металлическим орнаментом. Великий Устюг. Серед. XVIII в. 0,295×0,40.
- Кубок с крышкой финифтяный синий с металлическим орнаментом, с изображением двуглавого орла. Великий Устюг. Серед. XVIII в. Выс. 0,21.
- Масленка с крышкой финифтяная синяя с металлическим орнаментом, с изображением жанровых сцен. Великий Устюг. Серед. XVIII в. Выс. 0,08.
- Чайница с крышкой финифтяная, белая с цветным узором и изображением осады города. Великий Устюг. Серед. XVIII в. Выс. 0,145.
- Масленка с крышкой финифтяная с цветным орнаментом и изображением жанровых сцен. Великий Устюг. Серед. XVIII в. Выс. 0,065.
- Сахарница с крышкой финифтяная белая с металлическим растительным орнаментом. Великий Устюг. Серед. XVIII в. Выс. 0,12.
- Кофейник с крышкой финифтяный, белый с цветным растительным орнаментом. Великий Устюг. Серед. XVIII в. Выс. 0,21.
- Подносик четырехугольный со срезанными углами, финифтяный белый с цветным орнаментом и изображением двуглавого орла. Великий Устюг. Серед. XVIII в. 0,135×0,45.
- Шкатулочка финифтяная белая с металлическим орнаментом и изображением мифологических и охотничьих сцен. Великий Устюг. Серед. XVIII в. Выс. 0,075.
- Чашка с крышкой и блюдом финифтяная белая, с металлическим растительным орнаментом. Великий Устюг. Серед. XVIII в. Выс. чашки 0,105, Диам. блюда 0,12.
- Судок с двумя кувшинчиками и перчаткой финифтяный белый с цветным растительным орнаментом. Великий Устюг. Серед. XVIII в. Выс. 0,275.

- Чашка с крышкой и блюдом финифтяная белая с металлическим орнаментом и изображением жанровой сцены. Великий Устюг. Серед. XVIII в. Выс. чашки 0,10, Диам. блюда 0,12.
- Чайник финифтяный белый с цветным растительным орнаментом. Великий Устюг. Серед. XVIII в. Выс. 0,11.
- Табакерка круглая финифтяная белая с металлическим орнаментом и изображением Орфея. Великий Устюг. Серед. XVIII в. Диам. 0,05.
- Табакерка овальная молочного стекла с росписью красками, изображающей пейзаж и цветы. Серед. XVIII в. Выс. 0,025 Диам. 0,06.
- Табакерка четырехугольная расписной эмали, по белому фону жанровые сцены. Серед. XVIII в. 0,065×0,08.
- Табакерка четырехугольная расписной эмали, по белому фону цветы. Серед. XVIII в. 0,06×0,075.
- Табакерка четырехугольная моржовой кости, с ажурной резьбой, изображающей сцену в саду. Холмогоры. Серед. XVIII в. 0,05×0,08.

### Шкаф III

- Платье мундирное Екатерины II Конногвардейского полка из алого и синего шелкового репса. Оторочено золотым позументом, с золочеными пуговицами. XVIII в.
- Костюм охотничий Петра III, зеленого сукна, с золотым позументом и металлическими пуговицами. XVIII в.

### Витрина II

- Вазочка овальная из сердолика, на бронзовой ножке с черепаховой подставкой. Выс. 0,12.
- Вазочка ониксовая на бронзовом треножнике, переплетенном змеей. Выс. 0,205.
- Соусничек агатовый в бронзовой оправе. Выс. 0,07.
- Обелиск из дымчатого топаза, на подставке из кварца и яшмы. Выс. 0,11.
- Вазочка на низкой ножке из яшмы. Выс. 0,055.



Вазочка овальная на ножке, из дымчатого топаза, Выс. 0,055.

Ваза овальная из сердолика, в бронзовой оправе в виде гирлянды дубовых листьев, с двумя голубками, на подставке из яшмы. Выс. 0,085.

Вазочка овальная из сердолика, на бронзовой фигурной подставке. Выс. 0,13.

Вазочка овальная из агата. Выс. 0,045.

Вазочка овальная из оникса, на фигурной бронзовой ножке, с ручками в виде двух переплетенных змей. Выс. 0,13.

Вазочка овальная на ножке, из селенита. Подставка из сургучной яшмы. Выс. 0,07.

#### Шкаф IV

Тарелки фарфоровые белые с золотой сеткой и рельефными розовыми цветами. Из „Собственного“ сервиза (один из первых больших сервизов, выполненных на Императорском фарфоровом заводе). Серед. XVIII в. Диамет. 0,25.

Корзинка фарфоровая белая с золотой сеткой, рельефными розовыми цветами и гирляндами лепных цветов. Из „Собственного“ сервиза. Имп. фарф. зав. Серед. XVIII в. Дл. 0,28.

Передача рюмочная фарфоровая с букетами цветов. Имп. фарф. зав. Серед. XVIII в. Дл. 0,255.

Передача рюмочная фарфоровая с изображением коров и росписью золотом. Имп. фарф. зав. Серед. XVIII в. Дл. 0,25.

Тарелка фарфоровая белая с золотым узором в китайском стиле. Имп. фарф. зав. Серед. XVIII в. Диамет. 0,245.

Передача бутылочная фарфоровая с зубчатым золоченым краем и изображением птиц. Имп. фарф. зав. Серед. XVIII в. Выс. 0,135.

Передача бутылочная фарфоровая с зубчатым краем, расписана букетами цветов. Имп. фарф. зав. Серед. XVIII в. Выс. 0,115.

Тарелка фарфоровая белая с рельефным орнаментом и цветами. Имп. фарф. зав. Серед. XVIII в. Дл. 0,235.

Корзинка фарфоровая белая, с рельефной сеткой и синими цветами, внутри цветочная роспись. Имп. фарф. зав. Серед. XVIII в. Дл. 0,24.

#### На стене

„Ломоносов М. В.“ Гравюра резцом. Фрейер М. (ум. 1795 г.) и Шульце И. К. (раб. в серед. XVIII в.). 0,445×0,635.

„Императрица Екатерина Вторая“. Гравюра пунктиром. Скородумов Г. И. (1755—1792 гг.) с Рокотова Ф. С. (ум. 1810). 0,41×0,55.

„Бецкий И. И.“ Гравюра резцом. Радич А. (1721—ок. 1795 гг.) с Рослина А. (1710—1793). 0,465×0,655.

„Румянцев в Задунайский П. А.“ Гравюра пунктиром, отпечаток сангиной. Стефанов Ф. (ум. 1808). 0,38×0,57.

Зеркала в золоченых рамах. На части поверхности китайская живопись на бумаге, покрыты стеклами. Середина XVIII в.

#### Шкаф V

Чайник стеклянный с крышкой, с гравированным цветочным орнаментом. Серед. XVIII в. Выс. 0,14.

Бокал стеклянный с гравировкой и позолотой, с изображением двуглавого орла и трофеев. Серед. XVIII в. Выс. 0,215.

Бокал стеклянный с гравированным изображением двуглавого орла, профилем Екатерины II и вензелем Е. II. Серед. XVIII в. Выс. 0,215.

Бокал стеклянный с крышкой, с гравированным цветочным орнаментом. Серед. XVIII в. Выс. 0,43.

Бокал стеклянный с гравированным изображением военной сцены. Серед. XVIII в. Выс. 0,235.

Бокал стеклянный гравированный, с позолотой и чернью, с изображением двуглавого орла и вензелем Е II А. Серед. XVIII в. Выс. 0,22.

Чайник стеклянный с гравированным цветочным орнаментом. Середина XVIII в. Выс. 0,11.



Кружка фарфоровая бочкообразная, белая, с позолотой и цветочным орнаментом. Имп. фарф. зав. II пол. XVIII в. Выс. 0,175.

Соломка фарфоровая овальная, белая с позолотой и розовым орнаментом, из „Арабескового“ сервиза Имп. фарф. зав. II пол. XVIII в. Дл. 0,11.

Фигурка фарфоровая Казанской татарки в сиреневой одежде. Имп. фарф. зав. II пол. XVIII в. Выс. 0,23.

Фигурка фарфоровая „Камчадалки“ в серой, изображающей мех, одежде. Имп. фарф. зав. II пол. XVIII в. Выс. 0,205.

Ваза с крышкой фарфоровая, ажурная, белая с золотым и синим орнаментом. Имп. фарф. зав. II пол. XVIII в. Выс. 0,30.

Фигурка фарфоровая разносчика с ведром на спине, в серой с лиловым рисунком одежде. Имп. фарф. зав. II пол. XVIII в. Выс. 0,205.

Фигурка фарфоровая крестьянки с кувшином в руке, в белой кофте, красной душегрее и желтой юбке. Имп. фарф. зав. II пол. XVIII в. Выс. 0,20.

Чашечка фарфоровая белая, с розовым и зеленым орнаментом и позолотой. Из „Арабескового“ сервиза. Имп. фарф. зав. II пол. XVIII в. Выс. 0,05.

Чашка с крышкой фарфоровая белая, с розовым и зеленым орнаментом и позолотой, из „Арабескового“ сервиза. Имп. фарф. зав. II пол. XVIII в. Выс. 0,09.

Передача бутылочная фарфоровая белая, с цветным орнаментом и позолотой, с изображением черного двуглавого орла на синем фоне, из „Яхтинского“ сервиза. Имп. фарф. зав. II пол. XVIII в. Выс. 0,14.

Чайник фарфоровый белый, с позолотой и росписью, с гербом и вензелем князя В. Долгорукого. Имп. фарф. зав. II пол. XVIII в. Выс. 0,21.

Чайник фарфоровый белый, с пестрым цветочным орнаментом и позолотой, лепными нитками бус и маскарон. Имп. фарф. зав. II пол. XVIII в. Выс. 0,16.

Шоколадница с блюдцем и крышкой фарфоровая белая, со сплошным выпуклым орнаментом в виде

плетенки и живописными медальонами в золотых ободках. Имп. фарф. зав. II пол. XVIII в. Выс. 0,14.

Чашка с блюдцем и крышкой фарфоровая белая, с позолотой и пестрым цветочным орнаментом. Имп. фарф. зав. II пол. XVIII в. Выс. 0,11.

Тарелка фарфоровая белая с плетеным краем, с розовым и зеленым орнаментом. Имп. фарф. зав. II пол. XVIII в. Днам. 0,245.

Чашка с блюдцем и крышкой фарфоровая белая с позолотой, розовым и зеленым орнаментом и рельефной ниткой бус. Имп. фарф. зав. II пол. XVIII в. Выс. 0,105.

Чашечка фарфоровая листообразной формы белая, с ладными цветочками. Имп. фарф. зав. II пол. XVIII в. Выс. 0,03.

Кувшин фарфоровый белый с позолотой, зеленым орнаментом и изображением античных сцен. Имп. фарф. зав. II пол. XVIII в. Выс. 0,225.

Газ фарфоровый овальный белый, с позолотой, зеленым орнаментом и изображением купальщиц. Имп. фарф. зав. II пол. XVIII в. Дл. 0,285.

Тарелка фарфоровая белая, с зубчатым краем, золотым и серебряным выпуклым орнаментом, с вензелем гр. Г. Орлова. Имп. фарф. зав. II пол. XVIII в. Днам. 0,245.

Чашка с блюдцем фарфоровая белая, с золоченым орнаментом и двойным вензелем Екатерины II. Имп. фарф. зав. II пол. XVIII в. Выс. 0,055.

Чашка с крышкой фарфоровая белая, с золотым орнаментом и восточной надписью. Имп. фарф. зав. II пол. XVIII в. Выс. 0,09.

Чашка с блюдцем, крышкой и двумя ручками фарфоровая синяя, с золотым орнаментом в виде гирлянд. Имп. фарф. зав. II пол. XVIII в. Выс. 0,12.

Чашка с крышкой и блюдцем фарфоровая лиловая, с золотым растительным орнаментом и сидущим в медальоне. Имп. фарф. зав. II пол. XVIII в. Выс. 0,09.



- Квасник с крышкой фарфоровый синий, с золотым и зеленым орнаментом и букетом цветов в медальоне. Имп. фарф. зав. II пол. XVIII в. Выс. 0,26.
- Чашка с крышкой и блюдцем фарфоровая синяя, с золотым и пестрым цветочным орнаментом и вензелем Д.О. в медальоне. Имп. фарф. зав. II пол. XVIII в. Выс. 0,10.
- Тарелка фарфоровая белая, с ажурным краем, росписью васильками и позолотой. Имп. фарф. зав. II пол. XVIII в. Диамет. 0,245.
- Корзника фарфоровая овальная, ажурная белая, с позолотой и орденской лентой. Из Андреевского орденового сервиза. Завод Гарднера. II пол. XVIII в. Дл. 0,28.
- Тарелка фарфоровая белая, с красной лентой. Из Александровского орденового сервиза. Завод Гарднера. II пол. XVIII в. Диамет. 0,235.
- Чашка с крышкой фарфоровая белая, с розовой и золотой росписью по бледнозеленому фону. Завод Гарднера. II пол. XVIII в. Выс. 0,11.
- Чашка с крышкой и блюдцем фарфоровая белая, с позолотой, пестрым орнаментом и вензелем М.О. Завод Гарднера. II пол. XVIII в. Выс. 0,08. Диамет. блюда 0,125.
- Горшочек для крема с крышкой фарфоровый белый, с красно-черной лентой. Из Владимирского орденового сервиза. Завод Гарднера. II пол. XVIII в. Выс. 0,115.
- Группа фарфоровая из двух музыкантов в белозеленых одеждах. Завод Гарднера. II пол. XVIII в. Выс. 0,225.
- Солодка фарфоровая белая, с позолотой и красно-черной лентой. Из Владимирского орденового сервиза. Завод Гарднера. II пол. XVIII в. Выс. 0,035.
- Корзника фарфоровая овальная ажурная белая, с позолотой и красной лентой. Из Александровского орденового сервиза. Завод Гарднера. II пол. XVIII в. Дл. 0,28.
- Фигурка фарфоровая цветочницы в белой с розовым и зеленым одежде. Завод Гарднера. II пол. XVIII в. Выс. 0,16.

- Фигурка фарфоровая охотника в зеленом кафтане. Завод Гарднера. II пол. XVIII в. Выс. 0,195.
- Солодка фарфоровая белая, с позолотой и красно-черной лентой. Из Владимирского орденового сервиза. Завод Гарднера. II пол. XVIII в. Выс. 0,035.
- Горшочек для крема без крышки фарфоровый белый, с красно-черной лентой. Из Владимирского орденового сервиза. Завод Гарднера. II пол. XVIII в. Выс. 0,08.
- Чашечка с блюдцем и крышкой фарфоровая белая, с розовыми цветами. Завод Гарднера. II пол. XVIII в. Выс. 0,045. Диамет. блюда 0,055.
- Корзника фарфоровая овальная белая, с позолотой и красно-черной лентой. Из Владимирского орденового сервиза. Завод Гарднера. II пол. XVIII в. Дл. 0,28.
- Чашка с крышкой фарфоровая белая, с красно-черной лентой. Из Владимирского орденового сервиза. Завод Гарднера. II пол. XVIII в. Выс. 0,11.
- Чашка с крышкой и блюдцем фарфоровая белая с золотой сеткой и вензелем А.О. Внутри роспись розовыми цветами. Завод Гарднера. II пол. XVIII в. Выс. 0,04. Диамет. блюда 0,175.
- Тарелка фарфоровая белая, с позолотой и красной лентой. Из Александровского орденового сервиза. Завод Гарднера. II пол. XVIII в. Диамет. 0,235.
- Шкаф VI*
- Передача рюмочная фарфоровая белая, с золоченым бортом и пестрой цветочной гирляндой. Из Кабинетского сервиза. Имп. фарф. зав. I четв. XIX в. Дл. 0,28.
- Тарелка фарфоровая белая, с синим с золотом бортом и пейзажем. Из Юсуповского сервиза. Имп. фарф. зав. I четв. XIX в. Диамет. 0,245.
- Корзника фарфоровая круглая, ажурная белая, с синим с золотом бортом. Из Юсуповского сервиза. Имп. фарф. зав. I четв. XIX в. Выс. 0,105. Диамет. 0,23.



Тарелка фарфоровая белая с золотым бортом, пестрой цветочной гирляндой по нему и пейзажем. Из Кабинетского сервиза. Имп. фарф. зав. I четв. XIX в. Д diam. 0,215.

Корзинушка фарфоровая овальная, ажурная белая с синим бортом и пестрой цветочной гирляндой по нему. Из Кабинетского сервиза. Имп. фарф. зав. I четв. XIX в. Дл. 0,38.

Чашка с блюдцем и крышкой фарфоровая белая, с золотым орнаментом и живописным медальоном. Имп. фарф. зав. I четв. XIX в. Выс. 0,095. Д diam. блюда 0,125.

Кофейник с крышкой фарфоровый синий, с золотым орнаментом и пейзажем. Имп. фарф. зав. I четв. XIX в. Выс. 0,18.

Чайник с крышкой фарфоровый синий, с золотым орнаментом и пейзажами. Имп. фарф. зав. I четв. XIX в. Выс. 0,135.

Тарелка фарфоровая белая, с зеленым и золотым бордюром и изображением „Надежды, кормящей Амура“. Имп. фарф. зав. I четв. XIX в. Д diam. 0,25.

Чашка с крышкой и блюдцем фарфоровая синяя, с позолотой и пейзажем. Имп. фарф. зав. I четв. XIX в. Выс. 0,095. Д diam. блюда 0,13.

Сливочник фарфоровый синий, с позолотой, цветочной гирляндой по золотому фону и вензелем Д. О. в медальоне. Имп. фарф. зав. I четв. XIX в. Выс. 0,105.

Блюдо фарфоровое восьмиугольное синее с золотой пудрой, с живописными медальонами. Имп. фарф. зав. I четв. XIX в. Дл. 0,25.

Прибор на две персоны, фарфоровый золоченный, с рельефным орнаментом и видами Павловска. Составляет из круглого подноса, кофейника, сливочника, сахарницы, чайника и двух чашек с блюдцами. Имп. фарф. зав. I четв. XIX в. Д diam. подноса 0,35.

Сливочник фарфоровый зеленый, с позолотой и пейзажем, выполненным черной краской. Завод Гарднера. I четв. XIX в. Выс. 0,12.

Чашка фарфоровая белая, с зеленым и золотым орнаментом и золотыми пальметками. Вызолочена внутри. Имп. фарф. зав. I четв. XIX в. Выс. 0,06.

Чашка с блюдцем фарфоровая розовая, с зеленым и золотым орнаментом и золотыми пальметками. Вызолочена внутри. Имп. фарф. зав. I четв. XIX в. Выс. 0,07. Д diam. блюда 0,145.

Ваза на ножке фарфоровая белая, с зеленым и золотым орнаментом и золотыми пальметками. Имп. фарф. зав. I четв. XIX в. Выс. 0,18.

Чашка с блюдцем фарфоровая розовая, с зеленым и золотым орнаментом и золотыми пальметками. Вызолочена внутри. Имп. фарф. зав. I четв. XIX в. Выс. 0,07. Д diam. блюда 0,145.

Чашка с крышкой фарфоровая белая, с зеленой сеткой и позолотой. Имп. фарф. зав. I четв. XIX в. Выс. 0,11.

Чашка с крышкой фарфоровая белая, с позолотой, черным бортом и гирляндой роз по нему. Имп. фарф. зав. I четв. XIX в. Выс. 0,095.

Чашка с блюдцем фарфоровая белая, с соединенными Российским и Голштинским гербами. Имп. фарф. зав. I четв. XIX в. Выс. 0, 6. Д diam. блюда 0,13.

Кофейник с крышкой фарфоровый белый, с золотым шапечным орнаментом. Имп. фарф. зав. I четв. XIX в. Выс. 0,175.

Тарелка фарфоровая с золоченым бортом и изображением Амура, делающего лук. Имп. фарф. зав. I четв. XIX. Д diam. 0,24.

Шоколадница с блюдцем и крышкой, фарфоровая розовая, с золотым орнаментом и пейзажем. На блюде надпись. Имп. фарф. зав. I четв. XIX в. Выс. 0,13. Д diam. блюда 0,16.

Кофейник с крышкой фарфоровый, сплошь золоченный, с розами. Имп. фарф. зав. I четв. XIX в. Выс. 0,19.

Чашка с блюдцем фарфоровая белая, с золотым шапечным орнаментом. Имп. фарф. зав. I четв. XIX в. Выс. 0,06. Д diam. блюда 0,13



Тарелка фарфоровая белая с позолотой, с зеленым бортом, с изображением Павловского дворца. Имп. фарф. зав. I четв. XIX в. Днам. 0,23<sup>5</sup>.

Салатник фарфоровый белый, с синим бортом, пестрой гирляндой цветов по нему и пейзажем. Из Кабинетского сервиза. Имп. фарф. зав. I четв. XIX в. 0,235×0,235.

Тарелка фарфоровая белая, с позолотой, розовым бортом, изображением крепости в Павловске. Имп. фарф. зав. I четв. XIX в. Днам. 0,235.

Тарелка фарфоровая белая, с позолотой и пестрым цветочным орнаментом. Имп. фарф. зав. I четв. XIX в. Днам. 0,24.

Корзинка с подставкой фарфоровая овальная, ажурная, белая с позолотой и цветочной гирляндой. Имп. фарф. зав. I четв. XIX в. Дл. 0,26.

Тарелка фарфоровая белая с позолотой, красными цветами по борту и изображением Каскада в Павловске. Имп. фарф. зав. I четв. XIX в. Днам. 0,24.

Тарелка фарфоровая белая, с позолотой, розовыми цветами по борту и изображением парка в Павловске. Имп. фарф. зав. I четв. XIX в. Днам. 0,24.

Тарелка фарфоровая белая с позолотой, розовым бортом и изображением колоннады в Царскосельском саду. Имп. фарф. зав. I четв. XIX в. Днам. 0,24.

Салатник фарфоровый белый, с синим и золотым бортом и пейзажем. Из Юсуповского сервиза. Имп. фарф. зав. I четв. XIX в. 0,237×0,225.

#### На постаментах

Вазы фарфоровые яйцевидные синие неглазурованные, с позолотой, ручки в виде двух опирающихся на локти вызолоченных женских фигур в античной одежде. Имп. фарф. зав. I четв. XIX в. Выс. 0,8.

Ваза фарфоровая в форме кратера, золоченая с живописной копией части картины Поттера „Жизнь охотника“, изображающей „Суд над охотником“. Имп. фарф. зав. 1830 г. Выс. 0,63.

Ваза такая же, с изображением „Казни охотника“. Имп. фарф. зав. 1830 г. Выс. 0,63.

Кресла со спинками овальной формы, белые с позолотой, обитые вышивкой крестом, шерстью. II пол. XVIII в.

Кресло золоченого дерева с ручками в виде крылатых львов, обитое гобеленом. По рисунку К. Росси. I четв. XIX в.

Стул золоченого дерева, по рисунку К. Росси. I четв. XIX в.

Диван с золочеными резными украшениями, обит зеленым репсом. I четв. XIX в. Дл. 1,18.

Стулья красного дерева, с резными спинками, обитые зеленым бархатом. I четв. XIX в.

Тканый ковер с изображением „Рая“. I четв. XIX в. 2,42×2,46.

#### На стене

„Парад на площади Зимнего Дворца“. Гравюра раскрашенная. 0,56×0,73.

„Князь Голейщев Кутузов М. И.“. Гравюра резцом. Карделли (работал с 1796—1814 гг.) с Орловского, А. О. (1777—1622 гг.) 0,47×0,63.

„Траурная процессия с гробом Кутузова“, Гравюра резцом и офортом Воробьев М. Н. (1787—1855 гг.) 0,64×0,47.

Вышивка шелком гладью: „Женская головка“ копия с Ротари. II пол. XVIII в. 0,38×0,43.

#### Витрина III

Ваза из сердолика с кварцем, с чеканными бронзовыми оковками. Выс. 0,155.

Вазочка в форме кратера из корня аметиста, с чеканными бронзовыми оковками. Выс. 0,195.

Вазочка из агата — сердолика. Выс. 0,095.

Чашечка из халцедона-оникса. Выс. 0,035.

Шкатулочка из сердолика с металлическими оковками. 0,14×0,10.

Шкатулочка из сердолика с металлическими оковками. 0,115×0,08.



Ваза из синего крашеного агата, овальная, на бронзовой чеканной ножке. Дл. 0,145.

Чашечка из сердолика-агата овальная. Дл. 0,10.

Вазочка из агата овальная. Дл. 0,12.

Вазочка нефритовая, на низкой ножке. Диамет. 0,12

Чашечка из халцедона-оникса. Диамет. 0,09.

#### На стене

Фата — шелковая ткань. Конец XVIII в. Москва, 1,22×2,24.

#### Витрина IV

Кисет бисерный с изображением морского пейзажа. I пол. XIX в. 0,14×0,14.

Футляр бисерный с цветочными гирляндами на желтом фоне. I пол. XIX в. Диамет. 0,12.

Чубук бисерный со спиральной цветочной гирляндой на белом фоне. I пол. XIX в. Дл. 0,64.

Фрагмент бисерной вышивки с цветочной гирляндой на белом фоне. I пол. XIX в. Дл. 0,23.

Футляр бисерный с изображением собаки на голубом фоне и цветочными гирляндами. I пол. XIX в. Дл. 0,24.

Редикюль бисерный с изображением охотничьих сцен. I пол. XIX в. Дл. 0,28.

Тесьма от сонетки бисерная с изображением цветочных гирлянд на белом фоне. I пол. XIX в. Дл. 0,56.

Тесьма бисерная плетеная с изображением цветов. Дл. 1,11.

Бумажник бисерный с изображением венков на белом фоне. I пол. XIX в. 0,17×0,1.

Книжка записная бисерная, с изображением венков на белом фоне. I пол. XIX в. 0,19×0,115.

Футляр для зубочистки, бисерный, голубой с белым. I пол. XIX в. Дл. 0,1

Игольник бисерный с пестрыми цветами по голубому фону. I пол. XIX в. Дл. 0,09.

Футляр для ножниц бисерный, с цветным узором. I пол. XIX в. Дл. 0,09.

Щеточка с бисерным верхом с изображением женской фигуры. I пол. XIX в. 0,06×0,06.

Вышивка бисерная, изображающая вазу с цветами на белом фоне. I пол. XIX в. 0,22×0,34.

Стаканчик в бисерном чехле с изображением женской фигуры и растений. I пол. XIX в. Диамет. 0,07.

Коробочка бисерная с изображением вазы с цветами. I пол. XIX в. 1,07×0,8.

Стаканчик в бисерном чехле с изображением крестьянской пляски. I пол. XIX в. Диамет. 0,07.

Щеточка с бисерным верхом с изображением мужской фигуры. I пол. XIX в. 0,06×0,06.

Чубук в бисерном чехле с цветочным орнаментом. I пол. XIX в. Дл. 0,545.

Фрагмент бисерной вышивки с изображением лиры среди цветов. I пол. XIX в. 0,21×0,19.

Футлярчик бисерный с пестрым узором по белому фону. I пол. XIX в. Дл. 0,69.

Сумочка бисерная с изображением храма и урны среди цветов. I пол. XIX в. 0,155×0,11.

Кисет бисерный с изображением храма и урны среди цветов. I пол. XIX в. 0,17×0,205.

Кисет бисерный с изображением части сада с храмом и урвой. I пол. XIX в. 0,14×0,17.

Чехол для чубука бисерный со спиральным цветочным узором, с голубой и белой полосой. I пол. XIX в. Дл. 1,19.

Кресла красного дерева с локотниками в виде цапель. Обиты малиновым шелком. I четв. XIX в.

Кресла корельской березы с позолотой, обиты парчевой тканью. II четв. XIX в.

#### Шкаф VII

Тарелка фарфоровая с пестрым орнаментом в китайском стиле. Имп. фарф. зав. II четв. XIX в. Диамет. 0,22.

Блюдце фарфоровое синее с золоченым орнаментом из трофеев и русским государственным гербом. Имп. фарф. зав. II четв. XIX в. Диамет. 0,275.



Тарелка такая же.

Чашка с блюдцем фарфоровая позолоченная, с пестрым орнаментом и военной сценой. Вызолочена внутри. Имп. фарф. зав. II четв. XIX в. Выс. 0,095.

Чашка с блюдцем фарфоровая позолоченная, с пестрым орнаментом и военной сценой. Вызолочена внутри. Имп. фарф. зав. II четв. XIX в. Выс. 0,095.

Тарелки фарфоровые; по борту пестрый орнамент на синем фоне. Имп. фарф. зав. II четв. XIX в. Диамет. 0,23.

Соломка фарфоровая овальная, с пестрым орнаментом по синему фону. Вызолочена внутри. Имп. фарф. зав. II четв. XIX в. Дл. 0,1.

Чашка с блюдцем фарфоровая позолоченная, с пестрым орнаментом и военной сценой. Вызолочена внутри. Имп. фарф. зав. II четв. XIX в. Выс. 0,095.

Чашка с блюдцем фарфоровая позолоченная, с пестрым орнаментом и военной сценой. Вызолочена внутри. Имп. фарф. зав. II четв. XIX в. Выс. 0,095.

Вазочка фарфоровая на низкой ножке синяя, с золотым орнаментом из трофеев и русским государственным гербом. Имп. фарф. зав. II четв. XIX в. Диамет. 0,22.

Чашка с блюдцем фарфоровая белая, с золотым орнаментом и изображением Сафо. Вызолочена внутри. Имп. фарф. зав. II четв. XIX в. Выс. 0,1.

Тарелка фарфоровая с золотым и зеленым бортом и военной сценой. Имп. фарф. зав. II четв. XIX в. Диамет. 0,25.

Чашка с блюдцем фарфоровая голубая, с золотым орнаментом и букетом цветов. Имп. фарф. зав. II четв. XIX в. Выс. 0,055.

Чашка с блюдцем фарфоровая белая, с золотым орнаментом и гирляндой цветов, вызолоченная внутри. Имп. фарф. зав. 1854 г. Выс. 0,075.

Тарелка фарфоровая с золоченым бортом и изображением тамбур-мажора и знаменосца Морского гвардейского экипажа. Имп. фарф. зав. 1830 г. Живопись П. Савельева. Диамет. 0,24.

Чашка с блюдцем фарфоровая голубая, с черным и золотым орнаментом. Вызолочена внутри. Имп. фарф. зав. II четв. XIX в. Выс. 0,055.

Бокал фарфоровый на бронзовой ножке с раскраской, имитирующей розовую яшму и золотым орнаментом. Имп. фарф. зав. II четв. XIX в. Выс. 0,29.

Тарелка фарфоровая с золоченым бортом и изображением гренадер. Имп. фарф. зав. 1835 г. Живопись Н. Яковлева. Диамет. 0,24.

Чашка с блюдцем фарфоровая синяя, с золотым орнаментом. Имп. фарф. зав. II четв. XIX в. Выс. 0,06.

Тарелка фарфоровая с золоченым бортом, с изображением джигитовки у Зимнего Дворца. Имп. фарф. зав. 1835 г. Живопись С. Даладунина. Диамет. 0,23.

Чашка с блюдцем фарфоровая терракотового цвета, с росписью, подражающей античным чернофигурным вазам. Имп. фарф. зав. II четв. XIX в. Выс. 0,065.

Чашка с блюдцем фарфоровая белая с золотой сеткой, серебряными цветочками и выуклым золоченым орнаментом, с изображением корзины цветов. Имп. фарф. зав. II четв. XIX в. Выс. 0,065.

Вазочка фарфоровая с пестрым орнаментом, государственным гербом и вензелем В. Н. Имп. фарф. зав. II четв. XIX в. Диамет. 0,21.

Чашка с блюдцем фарфоровая золоченая, с пестрым орнаментом и военной сценой, вызолоченная внутри. Имп. фарф. зав. II четв. XIX в. Выс. 0,095.

Миска с крышкой фарфоровая белая, с орнаментом, подражающим античным чернофигурным вазам. Имп. фарф. зав. II четв. XIX в. Диамет. 0,24.

Салатничек фарфоровый белый с орнаментом, подражающим античным чернофигурным вазам. Имп. фарф. зав. II четв. XIX в. Дл. 0,16.

Салатник с крышкой фарфоровый белый, с орнаментом, подражающим античным чернофигурным вазам. Имп. фарф. зав. II четв. XIX в. 0,23×0,21.

Тарелка фарфоровая белая с орнаментом, подражающим античным краснофигурным вазам и изображением



- нием крылатой фигуры. Имп. фарф. зав. II четв. XIX в. Днам. 0,27.
- Тарелка фарфоровая белая, с орнаментом, подражающим античным чернофигурным вазам и изображением мужской сидящей фигуры. Имп. фарф. зав. II четв. XIX в. Днам. 0,22.
- Тарелка фарфоровая белая, с орнаментом, подражающим античным чернофигурным вазам и изображением Нериды. Имп. фарф. зав. II четв. XIX. Днам. 0,22.
- Тарелка фарфоровая белая с орнаментом, подражающим античным чернофигурным вазам и изображением английской сцены. Имп. фарф. зав. II четв. XIX в. Днам. 0,22.
- Кофейничек с крышкой фарфоровый белый, с зеленым выпуклым орнаментом и розовыми цветами. Имп. фарф. зав. II четв. XIX в. Выс. 0,1.
- Солодка фарфоровая синяя с золотом и золоченой фигурой Амура на крышке. Имп. фарф. зав. I пол. XIX в. Выс. 0,15.
- Фигурка фарфоровая пишущего за столом мужчины в костюме XVIII в. Имп. фарф. зав. II четв. XIX в. Выс. 0,125.
- Флаконичик фарфоровый зеленый с позолотой. Имп. фарф. зав. Середина XIX в. Выс. 0,09.
- Вазочка с крышкой фарфоровая голубая с позолотой и букетом цветов, в бронзовой оправе. Имп. фарф. зав. II четв. XIX в. Выс. 0,16.
- Чашка с блюдцем фарфоровая, с позолотой и цветочным орнаментом. Завод Гарднера II четв. XIX в. Выс. 0,075.
- Тарелка фарфоровая белая с рельефной плетенкой по борту и цветами. Завод Гарднера II четв. XIX в. Днам. 0,245.
- Вазочка с крышкой фарфоровая синяя, с позолотой и пестрым цветочным орнаментом. Завод Гарднера Середина XIX в. Выс. 0,14.
- Солодка фарфоровая в виде женщины в малиновой кофте и зеленой юбке с двумя корзинами. Завод Гарднера II четв. XIX в. Выс. 0,135.

- Фигурка фарфоровая, изображающая женщину в народном костюме, в синей шубе, малиновой юбке и желтом переднике. Завод Гарднера II четв. XIX в. Выс. 0,205.
- Фигурка фарфоровая, изображающая женщину в зеленом сарафане, несущую ведро. Завод Гарднера II четв. XIX в. Выс. 0,17.
- Солодка фарфоровая в виде мужчины в красно-коричневой одежде с двумя корзинами. Завод Гарднера II четв. XIX в. Выс. 0,17.
- Блюдце четырехугольное с ручками, фарфоровое синее, с золотым орнаментом, цветами и бабочками. Имп. фарф. зав. Середина XIX в. 0,25 0,27.
- Тарелка фарфоровая с рельефным краем, с красно-золотым бортом и зелено-золотым узором. Завод Гарднера, II четв. XIX в. Днам. 0,24.
- Вазочка с крышкой фарфоровая темно-красная, с позолотой и белым орнаментом. Завод Гарднера. Середина XIX в. Выс. 0,16.
- Фигурка старьевщицы в желто-красной одежде. Завод Гарднера II четв. XIX в. Выс. 0,17.
- Чашка с блюдцем с позолотой и зелеными миндалинами. Позолочена внутри. Завод Гарднера II четв. XIX в. Выс. 0,06. Днам. блюда 0,135

#### Витрина V

- Тарелка фарфоровая с зеленым бортом и золотым орнаментом из трофеев. В центре изображение трубача, обер-офицера и рядового конной артиллерии. Имп. фарф. зав. 1840 г. Живопись Н. Яковлева. Днам. 0,24.
- Тарелка такая же с изображением офицеров и рядовых саперов и пехотинцев. Имп. фарф. зав. 1842 г. Живопись М. Крюкова. Днам. 0,21.
- Тарелка такая же с изображением солдат и офицеров Кавказского саперного батальона. Имп. фарф. зав. 1811 г. Живопись С. Даладугина. Днам. 0,24.



Тарелка такая же с изображением офицеров, унтер-офицеров и музыкантов пехотных полков. Имп. фарф. зав. 1840 г. Живопись С. Даладугина. Диам. 0,24.

Тарелка такая же с изображением офицеров и музыкантов пехотных полков. Имп. фарф. зав. 1838 г. Живопись В. Елишевского. Диам. 0,24.

Тарелка такая же с изображением гусар и улан. Имп. фарф. зав. 1841 г. Живопись Н. Воронина. Диам. 0,24.

*На постаменте*

Ваза фарфоровая, в форме кратера с ручками, синяя с золотом, с изображением мечети в Бинархисаре, на бронзовой подставке. Имп. фарф. зав. 1833 г. Живопись С. Даладугина. Выс. 0,48.

Ваза такая же, с изображением фонтана в Адрианополе. Имп. фарф. зав. Живопись П. Щетинина. Выс. 0,48.

Ваза фарфоровая, в форме амфоры с ручками, синяя с золотом, с изображением суда Париса, на бронзовой подставке. Имп. фарф. зав. II четв. XIX в. Выс. 1,38.

*На стене*

„Перевозка гранитной базы Александровской колонны“. Раскрашенная литография. Сент-Олэр Ф. (1801—ок. 1840). с Монферрана А. А. (1785—1858). 0,57×0,43.

„Установка постамента Александровской колонны“. Раскрашенная литография. Куртен (раб. в I пол. XIX в.) с Монферрана А. А. 0,6×0,435.

„Передвижение Александровской колонны на площади“. Раскрашенная литография. Бишбуа (раб. в I пол. XIX в.) с Монферрана А. А. 0,615×0,435.

*На стене*

Картина из раскрашенных перьев. „Ваза с цветами“. Конек XVIII в. 0,37×0,53.

Шпалера „Мадонна с младенцем“, копия с Гвидо Рени. Чурилов 1821 г. 0,96×1,25.

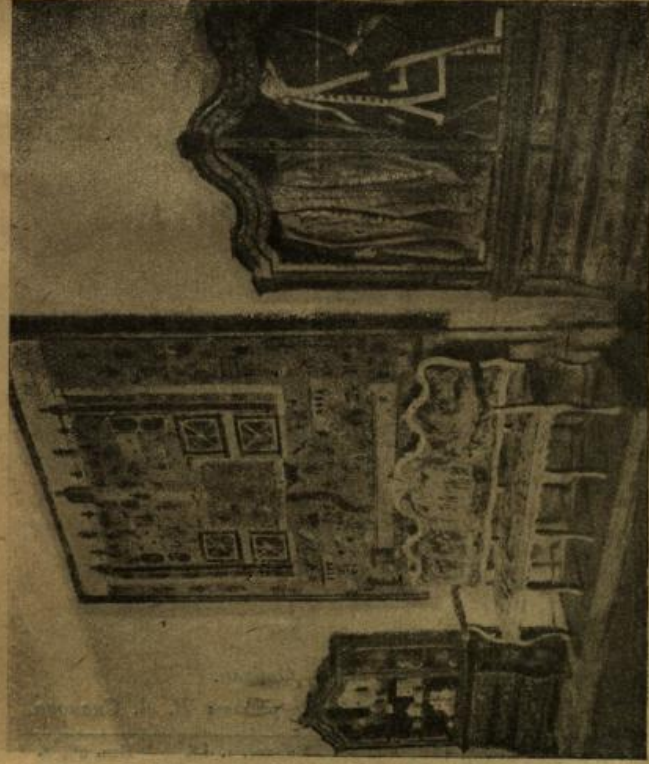
*Шкаф VIII*

Платье русской придворной дамы из розового штофа, юбка из белого атласа, расшиrogen жемчугом. Серед. XIX в.





Б. Растрелли, Восковой бюст Петра I и стол фельдмаршала  
Б. П. Шереметьева (зал 358)



Памятники русской культуры и искусства XVIII в.  
(часть залы 358)



Отв редактор академик *И. А. Орбели.*

Обложка работы *В. А. Сивкова.*

Подписано к печати 4 IV. 1945 г. Уч.-лит. л. 48. Печ. 6<sup>1</sup>/<sub>2</sub> л.  
Формат бумаги 70×107. Зн. в 1 бум. л. 129772. М 00492. Тираж 2000.  
Заказ № 114. Цена 10 руб.

2-я типо-литография ГУГМС СССР



10 руб.